



08

Vom Design zur Innovation

Produktkatalog

Deutsch 10.1



Inhalt

Vom Design zur Innovation	2
Frog 2	3
Leap Frog 48 & 96	4
LightFactory	6
Jester	8
Jester ML	9
Juggler & Level 6	10
Light Converse	11
Chilli Dimmersysteme	12
ChilliNet & Zubehör	14
Spice Serie	15
Betapack 3	16
Alphapack 2 & Rack 6	17
DMX-Zubehör & DMX-Tester	18
Zero 88 im Web	19

IHR WEG ZU UNS...

Zero 88
Usk House, Llantarnam Park
Cwmbran, NP44 3HD. U.K.
Tel: +44 (0) 1633 838 088
Fax: +44 (0) 1633 867 880
E-mail: enquiries@zero88.com
Web: www.zero88.com



Vom Design zur Innovation

Professionelle und qualitativ hochwertige Produkte zu erschwinglichen Preisen anzubieten ist eine Ethik, die Zero 88 seit mehr als 35 Jahren umsetzt. Vom bahnbrechenden Lightmaster 601, vorgestellt 1972, bis hin zur neuesten Produktentwicklung, Zero 88 bietet ein ausgesprochen gutes Preis-Leistungsverhältnis durch das gesamte Produktprogramm.

Forschung und Entwicklung

Die Kombination aus Erfahrung und Innovation garantiert den Einsatz neuester Technologien und Komponenten bei allen Produkten. Aktuelle 3D-Modellierungstechniken, neueste Oberflächen-Designsysteme und innovative Software-Entwicklungen reduzieren Kosten schon während der Planungsphase.

Herstellung und Produktion

Unsere Produktion, die kurzen Vorbereitungs- und Anlaufzeiten, gekoppelt mit unserer Mitwirkung in allen Geschäftsebenen, um z.B. das Herstellungsverfahren fortwährend zu optimieren, ermöglichen es uns, die Verfügbarkeit aller gängigen Produktlinien fast schon garantieren zu können.

Der Hintergrund ist die Schaffung von strategischen Teilhaberschaften mit einer Vielzahl unserer Hauptzulieferer.

Unsere Politik besteht im Auslagern aller primären Herstellungsverfahren, wie Metallverarbeitung und Herstellung gedruckter Leiterplatten, Spulen und Transformatoren.

Durch die Schaffung aktiver Partnerschaften mit unseren Lieferanten ist es Zero 88 gelungen, von den jahrelangen Erfahrungen dieser Spezialisten zu profitieren. Diese Strategie hilft uns Ihnen ein hochqualitatives Produkt bieten zu können.

Globale Verteilung

Das Zero 88 Lager bietet moderne Logistik und Unterstützung für unsere Händler auf der ganzen Welt.

Unser Logistiksystem ermöglicht uns die meisten Aufträge aus Wales innerhalb 24 Stunden, nach Eingang, zu bearbeiten und zu versenden. Dieses hat sich für die Unterstützung unseres Vertriebsnetzes als notwendig erwiesen. Unsere langjährige Erfahrung im Export, zusammen mit unserem globalen Vertriebsnetz, ermöglicht es uns Ihnen überall auf der Welt mit Rat und Tat zur Seite stehen zu können.

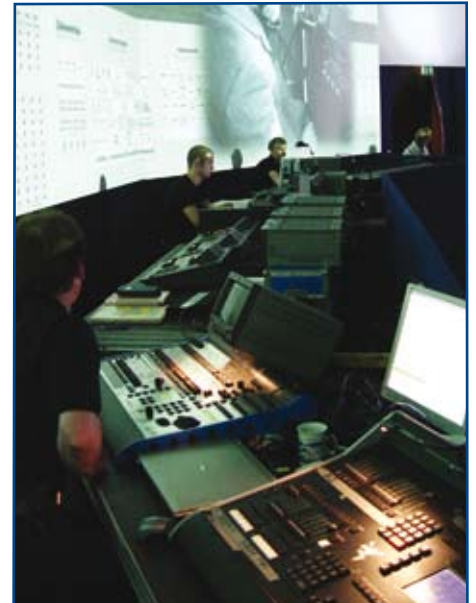
Besuchen Sie uns im Web...

Um Informationen über neue Produkte zu erhalten, die neueste Software zu downloaden, Ihren nächstgelegenen Händler zu finden, um technische Unterstützung zu bekommen, oder um uns einfach mitzuteilen was Ihnen am Herzen liegt, besuchen Sie regelmäßig unsere Webseiten.

Weitere Informationen zu unserem Webauftritt finden Sie auf der letzten Seite in diesem Katalog.



Nach dem phänomenalen Erfolg der Frog-Serie, präsentiert Zero 88 mit der Frog 2 eine kompromisslose Lichtsteuerkonsole für komplexere Beleuchtungssituationen bei größeren Lichtproduktionen. Die erfolgreiche Philosophie in Bezug auf Ausstattung, Benutzerfreundlichkeit und Preis-Leistung bleibt auch bei der Frog 2 bestimmend.



Die Frog 2 steuert bis zu 2048 DMX-Kanäle. Die Übertragung der DMX-Daten kann traditionell über 5-polige XLR-Steckverbinder oder alternativ via Ethernet erfolgen.

Zukunftsweisende Möglichkeiten wie z.B. die Kompatibilität zu RDM und ACN sind bereits in die Hardware integriert.

Die Frog 2 bietet multiple Playback-Fader zur Wiedergabe von Cue-Listen, umfassende Palettenpeicher und eine Effekt-Bibliothek. Der Einsatz von Makros ermöglicht eine schnelle Programmierung und Wiedergabe von Shows.

Um optimale Bedingungen für den Live-Betrieb zu bieten, ist das Frog 2 mit 1000 frei definierbaren Fadern und 2000 frei belegbaren Tasten ausgestattet. Diese umfangreiche Ausstattung garantiert einen schnellen und intuitiven Zugriff. Die frei definierbaren Fader können sämtliche Speicherarten beinhalten. Ob ein Einzelkanal, eine Gruppe, Attribute oder komplette Speicherplätze, alles ist hierbei möglich. Auch Makros können als Teil einer Show in Speicherplätzen oder Cue-Listen enthalten sein.

Umfangreiche Informationen werden über einen Farb-Touch-Screen und über zwei optionale Monitore dargestellt. Bis zu neun unterschiedliche Informationsschirme können gleichzeitig angezeigt werden. Die Schirme werden benutzerdefiniert zusammengestellt und ermöglichen dadurch eine optimale Anpassung an die verschiedenen Anwendergruppen.

Eine Speicherung von Setup- oder Showdaten kann über USB-Sticks oder über einen integrierten CD-Brenner erfolgen. Mehrere USB-Schnittstellen ermöglichen den Einsatz von Zubehörkomponenten und dienen als Schnittstelle für weitere optionale Touch-Screens.

Beim Design der Konsole sind auch die kompakten Abmessungen als wichtiges Kriterium mit eingeflossen. Sämtliche Bedienelemente sind in ergonomischer Position platziert, um ein Optimum beim Einsatz zu ermöglichen. Die rückseitig montierten Schnittstellen ermöglichen den Einsatz der Frog 2 auch wenn sich die Konsole im Flightcase befindet.

Ausstattungsmerkmale: Frog 2

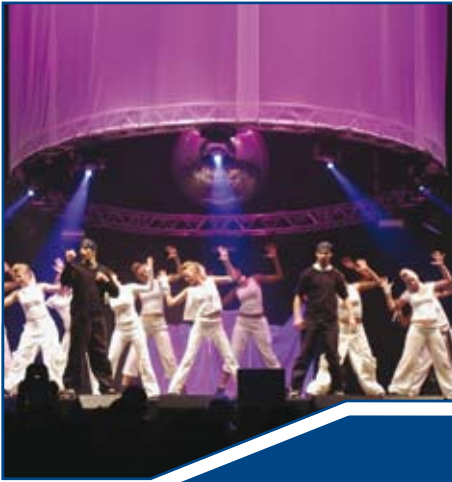
- 2048 DMX-Kanäle
- 4 DMX-Ausgänge mit je 512 Kanälen
- 1000 Benutzerdefinierbare Fader
- 2000 Benutzerdefinierbare Tasten
- 1000 Playback-Master
- 200 Cue Stacks
- Integrierter Effektgenerator
- 200 Paletten für jede Attributgruppe (Beamshape, Colour, Position)
- 200 Gruppen für Moving Lights
- Automatische Paletten-Funktion
- 200 Makros
- 3 x USB-Schnittstellen
- CD-Brenner zur Datensicherung und für Updates
- 2 x SVGA-Schnittstellen für optionale Monitore
- Farb-Touch-Screen
- Geräte-Bibliothek und Editierungsfunktion
- Umfangreiche Effekt-Bibliothek
- Ethernet-Schnittstelle
- RDM und ACN Hardware vorbereitet

Spezifikationen:

Frog 2

206mm (H) x 651mm (B) x 590mm (T)
Gewicht : 15,0Kg

Leap Frog 48 & 96



Ausstattungsmerkmale: Leap Frog

- Full Tracking Konsole
- Bis zu 200 Moving Lights
- 48/96 Kanalregler
- 2 DMX-Linien mit je 512 Kanälen (optisch isoliert), 2 weitere Linien über ArtNet möglich
- 8 LC-Displays bei der 48er Version, 12 LC-Displays bei der 96er Version
- Multifunktions Tasten zur schnellen Programmierung
- Submasterfunktion mit direkter Chase-Programmierung
- Submaster können zur Wiedergabe von Cue-Stacks verwendet werden
- Theatertypische Wiedergabe von Cues per GO-Taste
- Datensicherung über USB-Speichersticks
- Monitorschnittstelle (XGA) zur Anzeige benutzerdefinierbarer Schirme
- USB-Unterstützung für externe Touch Screens
- Optionales Upgrade-Kit für SMPTE, MIDI & ChillNet
- RDM Hardware ist vorbereitet
- Kontextabhängige Online-Hilfe
- Netzschalter!



Maßgebend bei der Entwicklung der neuen Leap Frog Serie waren Feedback und Wünsche unserer Kunden. Unsere Philosophie, umfangreiche Ausstattungsmerkmale mit neuesten Technologien, für ein gutes Preis-Leistungsverhältnis zu kombinieren, konnten wir auch bei dieser Serie umsetzen.

Langjährige Anwender werden eine vertraute und ergonomisch designte Oberfläche vorfinden, aber genau hier endet die Ähnlichkeit zur Frog Serie der ersten Generation. Die neue Hardware ist beträchtlich erweitert worden und basiert auf komplett neuer Technologie. Zur Standardausstattung der neuen Leap Frog Serie gehören zwei DMX-Linien, Datensicherung über USB-Speichersticks, USB-Unterstützung für externe Touch Screens, multiple LC-Displays und Multifunktions-tasten zur schnelleren Programmierung.

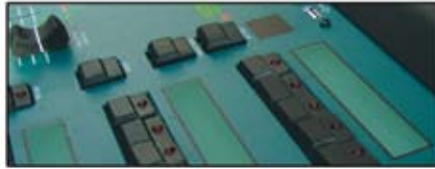
Der wirkliche Unterschied liegt jedoch in der neuen Software-Plattform. Die erfolgreiche Struktur innerhalb der bestehenden Serie wird beibehalten, wobei die neue Software ein Vielfaches mehr ermöglicht. Allein die maximale Anzahl von bis zu 200 Moving Lights, die an 200 Gruppen verteilt werden können, machen den Unterschied schnell deutlich.

Moderne Multifunktionscheinwerfer erfordern umfangreiche Paletten Speicher für die ständig wachsenden Möglichkeiten der Geräte.

Die neue Leap Frog Serie bietet 600 Paletten für Farben, Beamshapes und Positionen. Auf Paletten basierende Cues oder Submaster werden bei Editierung der entsprechenden Attribute automatisch umgeschrieben. Besonders im Live-Betrieb ist der Einsatz von Attributpaletten eine effektive Möglichkeit zur schnellen Programmierung von Shows.

Ein kompromissloser Effektgenerator kann für sämtliche Attribute eingesetzt werden. Bekannte Effekte wie z.B. Fly In & Out, Rainbow/Farbdurchläufe, Iris/Pulse Effekte usw. können mit der internen Effekt-Bibliothek generiert werden. Offset- und Rotationswerte ermöglichen einzigartige und komplexe Effekte. Diese benutzerdefinierten Einstellungen können als Effektpaletten für spätere Anwendungen gespeichert werden.

Zur Steuerung der Attribute sind die Konsolen mit 3 hochauflösenden Encoder-rädern ausgestattet, die bedienerfreundlich in die Pultoberfläche eingefügt sind. Die Sensitivität der Encoderäder kann eingestellt werden.



Ein übersichtliches Programmierfenster ermöglicht Funktionen wie z.B. Try Cue, Park, Release und informiert über Zeiteinstellungen. Zusammen mit den Kanalreglern der Presets ergibt dieses ein umfassendes Leistungspaket zur Kontrolle von Moving Lights und konventionellen Scheinwerfersystemen.

Für den theatertypischen Einsatz ist eine erweiterte Cue-Stack-Wiedergabe in die Leap Frog Serie integriert. Die zahlreichen Submaster ermöglichen eine übersichtliche Wiedergabe im Live-Betrieb. Alle Submaster sind mit einer neuen Funktion zur direkten Chase-Speicherung und zur Wiedergabe von programmierten Cue-Stacks ausgestattet.

Gespeicherte Showdaten der Leap Frog Serie sind kompatibel zur Frog 2 (auch umgekehrt). Ein SMPTE, MIDI & ChilliNet Upgrade-Kit ermöglicht die Anbindung an Architektur- oder Mediensteuerungen.

Über eine Ethernet-Schnittstelle (ArtNet) kann die neue Leap Frog Serie mit einer handelsüblichen WLAN-/PDA-Kombination fernbedient werden.

Ein Offline-Editor für den PC ermöglicht z.B. das Zuweisen von Moving Lights und DMX-Adressen im Vorfeld. Darüber hinaus können Cues, Submaster, Paletten und Zeiten editiert werden.

Zum Abschluss sollte noch die umfassende Geräte-Bibliothek mit mehr als 1800 Moving Lights erwähnt werden. Diese ist als Standard in allen Leap Frog's integriert und wird kontinuierlich erweitert. Updates sind online auf der Zero 88 Webseite verfügbar. Eine Editierungsfunktion ermöglicht das nachträgliche Verändern von Home- und Top Set-Werten. Auch Invert-/Swap-Einstellungen für Pan und Tilt können mit der Editierungsfunktion vorgenommen werden.

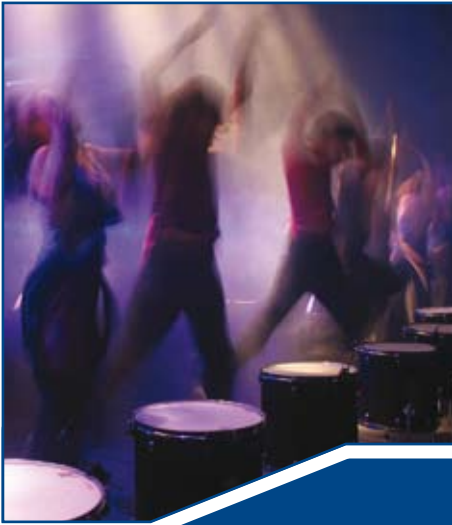
Spezifikationen:

Leap Frog 48

115mm (H) x 765mm (B) x 575mm (T)
Gewicht : 16,0Kg

Leap Frog 96

115mm (H) x 1205mm (B) x 575mm (T)
Gewicht : 26,0Kg



Ausstattungsmerkmale: LightFactory

- 10.000 Shortcuts zum schnellen Zugriff auf Cues, Paletten oder Effekte
- Unbegrenzt Effekt-Playback mit gleichzeitiger Wiedergabefunktion
- Multiple Cue-Stacks für theatertypische Anwendungen mit GO-Taste
- Audio-, MIDI- und Timecode-Trigger
- 5 unterschiedliche Effekt-Generatoren
- LED-Matrix für großflächige Effekte
- Touch-Screen Unterstützung für schnellere 'on-the-fly' Programmierung
- Verschiedene Benutzerebenen zum Schutz vor ungefügtem Zugriff
- Einfache und kosteneffektive Upgrades zur Systemerweiterung



Mit LightFactory bietet Zero 88 eine leistungsfähige Lichtsteuerung auf PC-Basis. LightFactory ist entwickelt worden, um verschiedenen Anwendergruppen im Beleuchtungsbereich eine kosteneffektive und zuverlässige Softwarelösung bieten zu können. Beleuchter, Programmierer und Lichtdesigner werden eine vertraute und intuitive Oberfläche vorfinden.

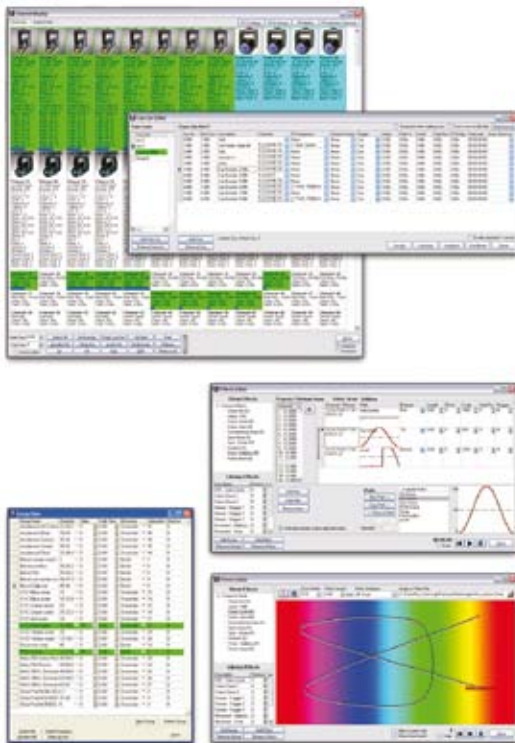
LightFactory kann für fast jede Art von Beleuchtungssteuerung verwendet werden, egal ob Event, Theater, Architekturlicht, LED-Ansteuerung oder Gastronomie.

Moderne PC-Systeme und Laptops sind ideal ausgestattet für den Betrieb von LightFactory. Je nach Version sind bis zu 64 DMX-Universen ansteuerbar. Ein einfach zu bedienendes Command-Line-Interface ermöglicht den Zugriff auf Dimmerkanäle und Moving Lights. Sämtliche Bildschirmansichten können benutzerdefiniert erstellt werden. Auch bei den Effekten lässt Lightfactory ebenfalls keinerlei Wünsche offen. In der neuesten Version bietet die Software neben einer Matrix für LED's, die z.B. zur Wiedergabe von Video-Sequenzen oder statischen Bildern verwendet werden kann, nun auch ein Tracking-Backup und klassische Cue-Listen mit Go-Wiedergabe.

LightFactory bietet ideale Voraussetzungen für einen einfachen Einstieg im Bereich der PC-Lichtsteuerungen. Die Software läuft auf mehreren PCs gleichzeitig und ermöglicht mit der vertrauten Oberfläche eine intuitive Bedienung. Übersichtliche Bühnen-Layouts bieten einen direkten Zugriff per Mausclick.

Im Theaterbereich beeindruckt LightFactory mit einer hohen Professionalität und umfangreichen Details. LightFactory arbeitet hierbei mit einer konventionellen Syntax-Eingabe (z.B. 1 bis 5 @ 50). Übersichtliche Kanalfenster, mehrere Cue-Listen und flexible Zeiteinstellungen runden das Ausstattungspaket ab. Ein zweiter PC kann schnell als Backup-System verwendet werden. Timecode wird ebenfalls von LightFactory unterstützt.

Für den Live-Betrieb bietet LightFactory eine leistungsfähige Moving Light Steuerung mit Effektgenerator, ohne Limitierung bei der Wiedergabe gleichzeitiger Effekte.



Eine integrierte LED-Matrix mit Pixel-Mapping-Funktion kann mit Video- und Audio-Dateien kombiniert werden und ermöglicht den Aufbau einer kompletten Mediensteuerung für Sound, Licht und Video. Jede DMX-Konsole kann als zusätzliches Fader-Wing mit bis zu 1000 Submastern angeschlossen werden. Optionale LightFactory Programmier- und Playback-Konsolen sind in Kürze lieferbar.

Auch im Architekturlichtbereich ist LightFactory als leistungsstarkes Tool einsetzbar. Benutzerdefinierbare Oberflächen und Tasten sind frei programmierbar. Ein externer Touch-Screen ermöglicht einen komfortablen Abruf programmierter Szenen und Sequenzen, die durch Zugriffsebenen geschützt werden können. Tages- und Wochenabläufe sind problemlos programmierbar. Über Ethernet kann eine Fernbedienungssteuerung realisiert werden und eine Remote-Desktop-Funktion ermöglicht eine komplette Fernprogrammierung.

Das Zero 88 LightFactory Paket beinhaltet eine Installations-CD und einen entsprechenden USB-Dongle mit DMX-Ausgang. Die Installation ist einfach und macht in kürzester Zeit jeden PC oder Laptop zur leistungsfähigen Lichtsteuerkonsole.

LightFactory ist kompatibel mit Visualisierungen von WYSIWYG, Capture Sweden und Light Converse, unterstützt die DMX-Datenübertragung via Ethernet (Artnet) und ermöglicht die direkte Anbindung an das Drahtlos-DMX-System Zero-Wire DMX. Eine Palmtop-Remote mit Command-Line-Steuerung ist als kostenlose Software verfügbar.

Systemanforderungen:

- Pentium 4 oder kompatibler Prozessor
- Windows 2000, XP oder Vista
- 512 MB RAM
- 200 MB freier Festplattenspeicher
- 1024 x 768 Bildschirmauflösung
- 1 freie USB-Schnittstelle für lizenzierten DMX-Dongle



Die neue Jester-Serie steuert je nach Ausführung bis zu 48 Kanäle. Als speichergestützte Lichtsteuerkonsole mit direktem Zugriff auf Kanalregler, Submaster und einem vollwertigen Speicherstapel mit GO-Taste, ermöglicht diese neue Serie den Einsatz in fast allen Bereichen.

Ausstattungsmerkmale:

Jester

- 12/24 oder 24/48 Kanäle
- 2-Preselebenen mit Wide-Mode
- Submaster-Wiedergabefunktion
- Speicherbare Ein- und Ausblendzeiten
- Playback-Speicherstapel mit GO-Taste
- DMX-Softpatch auf 512 Kanälen
- DMX-Eingang mit Snap-Shot-Funktion
- Monitorschnittstelle als Standard
- Datensicherung über USB-Sticks
- 12 oder 24 AUX-Tasten
- MIDI-Funktionalität
- Lock-Funktion
- 19" Montage bei der 12/24 Version

Spezifikationen:

Jester 12/24

90mm (H) x 452 (B) x 278mm (T)
Gewicht : 4,5Kg

Jester 12/24 (19" Rackversion)

90mm (H) x 483mm (B) x 278mm (T)
Gewicht : 4,5Kg

Jester 24/48

90mm (H) x 710mm (B) x 278mm (T)
Gewicht : 6,5Kg

Umfassende Merkmale, wie z.B. die Datensicherung auf USB-Sticks und eine Monitorschnittstelle als Standard, bieten ein Optimum an Ausstattung und Bedienqualität.

Die neue Jester Konsole ist mit verschiedenen Betriebsmodi ausgestattet. Hierbei ist der Einsatz als einfache Konfiguration mit 2 Preselebenen bis hin zum voll programmierbaren Speicherstapel möglich. Im Playbackmodus hat der direkte Zugriff im Live-Betrieb oberste Priorität.

Ein weiteres Highlight in dieser Preis-Leistungsklasse ist die Snap-Shot-Funktion. Hierbei können die eingehenden DMX-Daten sämtlicher 512 Kanäle als Snapshot aufgezeichnet werden. Besonders als Backup für größere Konsolen, ist dieses eine perfekte und kosteneffektive Lösung. Die Wiedergabe der Snap-Shot-Speicherplätze kann über die Submaster oder über den Speicherstapel mit GO-Taste erfolgen.

12 (24) zusätzliche AUX-Tasten ermöglichen die Ansteuerung von Zubehör, wie z.B. Farbwechslern, Nebelmaschinen oder Strobos.

Eine Monitorschnittstelle ist als Standard integriert. Die übersichtlichen Bildschirmdarstellungen informieren über Kanalwerte, Speicherplätze, Vorschauzeiten, Zeiten innerhalb der Cue-Liste und Submasterbelegungen. Über ein integriertes LC-Display werden ebenfalls sämtliche Informationen angezeigt. Der Betrieb der Jester Konsole ist auch ohne externen Monitor möglich.

Eingehende MIDI-Signale ermöglichen die Ansteuerung von Kanälen oder Submastern. Chaser können im Speicherstapel oder direkt auf die Submaster aufgezeichnet werden. Eine Audio-Schnittstelle bietet eine komfortable Ansteuerung der klassischen Sound to Light-Funktion.

Jester ML, Jester ML24 und ML48



Die neue Jester ML Serie bietet dem Anwender eine umfangreich ausgestattete Komplettlösung für bis zu 30 Moving Lights, die neben einem benutzerfreundlichen Design auch in der Preis-Leistung kaum zu schlagen ist. Alle Varianten sind mit einem Effektgenerator, Attribut-Paletten und einer umfangreichen Geräte-Bibliothek (mehr als 1800 Typen) ausgestattet.

Bei den größeren Jester ML24 und ML48 Versionen sind zur Ansteuerung von HTP-Dimmerkanälen bis zu 48 Presetfader in 2 Ebenen angeordnet. Lichtstimmungen können als Szenen in einer Cue-Liste oder auf Submaster abgespeichert werden. Für theatertypische Anwendungen ist eine GO-Taste integriert.

Ein Monitorausgang ist als Standard bei allen Varianten integriert. In übersichtlichen Monitorschirmen werden Informationen über Kanalraten, Cues, Submaster usw. dargestellt. Über interne LC-Displays ist der Einsatz der Jester ML Serie auch ohne Monitor möglich.

Datensicherungen werden über eine USB-Schnittstelle mit handelsüblichen USB-Speichersticks ausgeführt.

Mit der Snapshot-Funktion können eingehende DMX-Daten von sämtlichen 512 Kanälen als Snapshot aufgezeichnet werden. Die Wiedergabe der Snapshot-Speicherplätze kann über die Submaster oder über den Speicherstapel erfolgen.

Im Jester ML24 und ML48 stehen 3 Betriebsmodi zur Verfügung. Ein einfacher 2-Ebenenmode, bis hin zum Einsatz als speichergestützte Hybridkonsole für Dimmer und Moving Lights. Im Playback-Mode steht der direkte Zugriff immer an erster Stelle. Diese Funktion ermöglicht einen optimalen Live-Betrieb, bei dem Änderungen sofort ausgeführt werden können.

Die kleinere Jester ML bietet eine traditionelle Cue-Liste und kann als Moving Light Steuerung mit bereits vorhandenen Jester 12/24 und 24/48 Konsolen eingesetzt werden. Diese Kombination ermöglicht eine kostengünstige Erweiterung zur Ansteuerung von beweglichen Scheinwerfern. Die Jester ML Version ist mit 2 Betriebsmodi ausgestattet und unterstützt keinen 2-Ebenenmode, da keine Presetfader vorhanden sind.

Eingehende MIDI-Signale ermöglichen eine Ansteuerung von Kanälen oder Submasters. Chaser können im Speicherstapel oder direkt auf die Submaster aufgezeichnet werden. Eine Audio-Schnittstelle bietet eine komfortable Ansteuerung der klassischen Sound to Light-Funktion.



Ausstattungsmerkmale: Jester ML Serie

- Bis zu 30 Moving Lights ansteuerbar
- 12/24 oder 24/48 Kanalregler (nur beim Jester ML24 und ML48)
- 30 x 24 Submaster beim Jester ML24 und 30 x 48 Submaster beim Jester ML48
- Playback-Speicherstapel mit GO-Taste
- DMX-Softpatch auf 512 Kanälen
- DMX-Eingang mit Snap-Shot-Funktion auf 512 Kanälen
- Monitorschnittstelle als Standard
- Datensicherung über USB-Speicherstick
- MIDI-Funktionalität
- Lock-Funktion

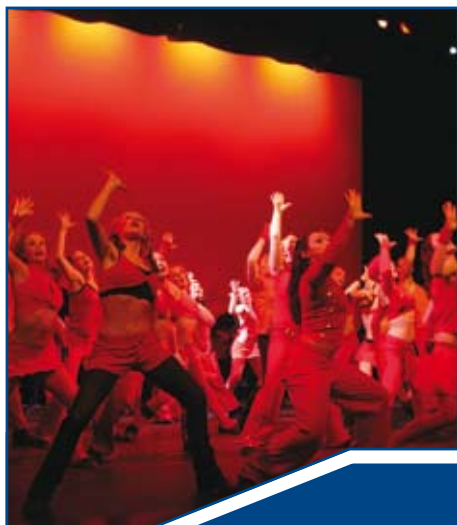
Spezifikationen:

Jester ML
90mm (H) x 452mm (B) x 278mm (T)
Gewicht : 4,5Kg

Jester ML24
90mm (H) x 710mm (B) x 278mm (T)
Gewicht : 6,5Kg

Jester ML48
90mm (H) x 970mm (B) x 278mm (T)
Gewicht : 12,0Kg

Juggler & Level 6



Die neue Juggler Konsole verfügt über 12 bzw. 24 Kanäle im Wide-Mode und bietet eine manuelle Steuerung für alle unkomplizierten Beleuchtungsanwendungen. Das Design der Juggler Konsole wurde an die Produktlinie Jester angelehnt und kann ebenfalls direkt in 19" Racks eingebaut werden.

Ausstattungsmerkmale: Juggler

- 2-Preselebenenmode mit Überblendmöglichkeit
- Wide-Mode
- 12/24 Kanäle
- Flashtasten (Kanalblitztasten)
- 12 Sequenzen mit max. 99 Schritten
- Multiple Kanäle pro Sequenzschritt
- Masterregler für Sequenz
- Geschwindigkeitsregler
- Einbruchsfreie Überblendungen
- Grand-Masterregler
- LED-Display
- Verwendbar als Tischgerät oder zur 19" Montage
- DMX-Ausgang

Level 6

- 1-Preselebene
- 6 Kanäle
- Grand-Masterregler
- Analog 0-10V oder DMX-Ausgang

Spezifikationen:

Juggler

88mm (H) x 483mm (B) x 279mm (T)
Gewicht : 4,5Kg

Level 6

53mm (H) x 222mm (B) x 110mm (T)
Gewicht : 0,9Kg

2 x 12 Kanalregler sind in einer konventionellen Konfiguration mit zwei Preselebenen angeordnet. Separate Masterregler pro Preselebene ermöglichen einfache manuelle Überblendungen. Ein zusätzlicher Wide-Mode, mit temporärem Speicher, dient zur direkten Kontrolle von 24 Kanälen.

Die Preselebenen sind mit einem Blendzeitenregler ausgestattet, welcher zeitgesteuerte Überblendungen über einen Zeitraum von bis zu 5 Minuten ermöglicht. Auch anspruchsvollere Beleuchtungsaufgaben können durch die Fähigkeit konstante Pegel zu halten, effektiv und schnell realisiert werden. Sämtliche Überblendungen sind einbruchsfrei.

Für lebendige Lichteffekte ist die neue Juggler Konsole mit Flashtasten (Kanalblitztasten) ausgestattet. Die Funktion der Flashtasten kann mit einer Ein-/Aus-Taste vor versehentlicher Anwendung deaktiviert werden.

Als weiteres Highlight in dieser Kompaktklasse bietet die neue Juggler Konsole eine Sequenzfunktion für Lauflichter oder Speicherstapel. Dadurch lassen sich bis zu 12 Sequenzen mit max. 99 Szenen speichern und automatisch als Lauflicht oder manuell per GO-Taste wiedergeben (max. 1 Sequenz kann zur Zeit ausgegeben werden).

Die Wiedergabegeschwindigkeit einer Sequenz kann über einen Sequenz-Speed-Regler eingestellt werden. Im manuellen Preselebensmode wird der Speed-Regler ebenfalls für die Überblendung der A/B Preselebensmaster verwendet. Die Gesamtregelung der Sequenz wird über einen Sequenz-Masterregler realisiert. Jeder Sequenzschritt kann einzelne oder multiple Kanäle beinhalten.

Level 6

Die Level 6 Konsolen bieten eine perfekte Einstiegsvariante für alle unkomplizierten und manuellen Anwendungen, bei denen nur minimale Steuerfunktionen auf einer Preselebene benötigt werden. Beide Varianten sind mit 6 Kanalreglern und einem Masterregler ausgestattet. Neben der analogen 0-10V Version ist auch eine DMX-Ausführung lieferbar.



Zusammen mit Light Converse hat Zero 88 eine leistungsfähige 3D-Visualisierungssoftware zur Darstellung von Lichtshows in Echtzeit entwickelt.

Die Software ist zur Visualisierung von Beleuchtungssystemen in Theatern, Veranstaltungshallen, Clubs, Architekturlichtanwendungen und bei Produktionen entwickelt worden. Eine fast schon realistische 3D-Darstellung, in Abhängigkeit zu den eingesetzten Scheinwerfertypen und der verwendeten Raumstruktur, ermöglicht beeindruckende Ergebnisse, inklusive objekttypischer Einrichtungsgegenstände.

Ein Raum-Editor mit 'drag and drop' Funktion ermöglicht ein schnelles Einfügen von 3D-Objekten (z.B. Traversen, Bodenbeläge, Oberflächen, Möbel, Personen, Audiosysteme usw.).

Nahezu jede Raumvorgabe kann problemlos und präzise realisiert werden.

Zero 88 Konsolen der neueren Generation (Leap Frog 48/96 und Frog 2) ermöglichen eine bidirektionale Kommunikation mit der Light Converse Visualisierungssoftware, bei der z.B. das Patching übertragen werden kann. In Light Converse eingestellte Positionen oder CMY-Farben werden als Werte im Programmfenster der Konsole angezeigt. Diese neuen Funktionen können eine Showprogrammierung erheblich beschleunigen.

Standard DMX512-Konsolen ohne Ethernet-Schnittstelle (z.B. die Jester ML Serie) können über optionale DMX512-/Ethernet-Interfaces angeschlossen werden.

Ausstattungsmerkmale: Light Converse

- 3D-Visualisierung zur Darstellung von Lichtshows in Echtzeit
- Umfangreiche Geräte-Bibliothek
- Laser- und Pyro-Effekte
- Hervorragende 3D-Darstellungen von Beams, Gobos, CMY, Nebel-Effekten, Schatten und Reflektionen
- Realistische Darstellungen von Scheinwerfern und Moving Lights, mit typspezifischen Merkmalen
- Navigation einer Ansichtskamera mit automatischer Kamerafahrt
- Raum-Editor mit 3D-Objekten (z.B. Traversen, Bodenbeläge, Oberflächen, Möbel, Personen, Audiosysteme usw.)
- Millimetergenaue Skalierung und freie Einstellung der Raumgröße
- Optionale DMX 512-Interfaces

Chilli Dimmersysteme



Der Installationsmarkt fordert flexible Einsatzmöglichkeiten, Zuverlässigkeit und eine einfache Montage der verwendeten Systeme. Unsere digitalen Installationsdimmer der Chilli-Serie sind entwickelt worden, um genau diese ständig wechselnden Anforderungen zu erfüllen.

Ausstattungsmerkmale: Chilli

- 4, 6, 12 oder 24 Kanäle
- 10A, 16A oder 25A pro Kanal
- 100% Voll-Last-tauglich
- Sicherungsautomaten pro Kanal
- 120 Speicherplätze (12 Speicher pro Zone)
- 3 Sequenzen
- Zonenzuweisung für Architekturlichtanwendungen
- Variable Überblend- und Haltezeiten
- Übersichtliche Menüführung
- 4 Dimmerkurven (inkl. NON-Dim) pro Kanal
- Pegelbegrenzung pro Kanal
- DMX-Adresse pro Kanal
- Lampenvorheizung pro Kanal
- Kanaltest-Funktion
- Automatische Frequenzanpassung von 40 bis 70Hz
- Konvektionskühlung, ohne Lüftersysteme
- ChilliNet-Ansteuerung
- CAN BUS-Schnittstelle über Klemmleiste
- Schnittstelle für Alarmschaltung (z.B. für Brandmeldeanlagen)
- DMX-Endwiderstand, intern schaltbar
- DMX-Schnittstelle über Klemmleiste
- Vorgestanzte Kabelführungen
- Servicefreundlicher Aufbau

Jedes Dimmersystem in der Chilli-Serie ist mit einem eigenen Mikroprozessor und einer integrierten Benutzerschnittstelle ausgestattet. Die intuitive Menüführung erlaubt eine schnelle Konfiguration und Inbetriebnahme der Systeme.

Eine umfangreiche Software, mit vielen Möglichkeiten und Funktionen in der DMX-Ansteuerung, lässt keine Wünsche mehr offen. Durch die Möglichkeit der Anbindung an unser Lichtsteuersystem ChilliNet, bei dem externe Wandbedienstellen zur Kontrolle szenischer Beleuchtung verwendet werden, ergeben sich völlig neue Anwendungsbereiche der Chilli-Serie.

Verschiedene Leistungsvarianten und ein anwenderfreundliches Design der Dimmergehäuse, bieten die optimale Lösung für fast jede Anwendung. Der Planungs- und Installationsaufwand ist auf ein Minimum reduziert worden, wobei die Flexibilität des Systems ständig erweitert wird und kontinuierlich neue Entwicklungen dazu kommen.

Ein beleuchtetes Bedienfeld mit numerischem Zahlenblock und einem LC-Display ermöglichen den Zugriff auf sämtliche Funktionen des Setups.

Besonders für den professionellen Bereich ist die Chilli-Serie mit umfangreichen Features, wie Speicherplätzen, Zonen, Sequenzen, ChilliNet- und Systemoptionen ausgestattet. Jeder Einzelkanal kann mit einer individuellen DMX-Adresse, Lampenvorheizung, Pegelbegrenzung und Dimmerkurve versehen werden.

Eine Havarieschaltung ermöglicht bei einem DMX-Datenverlust die Auswahl verschiedener Backup-Optionen (z.B. DMX-Werte halten, einen Speicherplatz ausgeben usw.).

Durch die Kombination beider Steuerungsvarianten (DMX 512 & ChilliNet) und der umfangreichen Ausstattung, ist die Chilli-Serie als 'out-of-the-box' Produkt, für fast alle Anwendungen einsetzbar. Ob als Dimmersystem für den Eventbereich, Shops, Gastronomie, Hotels, Museen, in Konferenzräumen oder für die professionelle Theaterinstallation, die Chilli-Serie bietet eine flexible Lösung für alle Bereiche.

Die ChilliNet-Software ermöglicht auch den Einsatz als modulares Zonensystem, welches die Ansteuerung von einzelnen Bereichen bis hin zu kompletten Gebäuden ermöglicht. Jeder Dimmer kann in 10 Zonen mit je 12 Speicherplätzen und 3 Sequenzen aufgeteilt werden.

Mit dem speziell für Zero 88 entwickelten ChilliNet-Protokoll, welches auf einer CAN BUS-Plattform operiert, ist es eine Leichtigkeit die Chilli Dimmer in ein Gesamtsystem zu integrieren. Eine externe Konfiguration und Überwachung der Dimmer ist ebenfalls möglich.

Verwendete Wandbedienstellen der Chilli-Net Serie können nach Programmierung der Lichtstimmungen den unterschiedlichen Zonen oder Räumen zugewiesen werden. Eine übergeordnete Kontrolle einer Bedienstelle als Master-Zone ist ohne großen Aufwand möglich, da Wandbedienstellen nachträglich immer wieder neu zugewiesen werden können.

Zusätzliche RS232 Konverter ermöglichen die Anbindung der Chilli-Serie an Steuerungssysteme anderer Hersteller, die z.B. ASCII Commands zur Steuerung verwenden.

Die ChilliNet Systemkomponenten verwenden den CAT 5 Kabelstandard und können in verschiedenen Kombinationen mit Dimmern der Chilli-Serie konfiguriert werden. Sämtliche Systemkomponenten werden in BUS-Verdrahtung miteinander verbunden.

Die Chilli-Serie ist in der Standard-Version mit 1-poligen Sicherungsautomaten ausgeführt. Bei der Chilli Pro Version werden Sicherungsautomaten mit Null-Abschaltung verwendet.

Eine zusätzliche Trennung der Null-Leiter für jeden einzelnen Dimmerkanal ist möglich. Optional sind verschiedene Versionen auch mit FI erhältlich.

Die Installation der Chilli-Serie ist denkbar einfach. Mit nur vier Schrauben wird das Dimmergehäuse montiert.

Die vordere Abdeckung ist schnell durch einen Servicetechniker (für Montage, Wartungszwecke usw.) zu öffnen. Sämtliche Kabel werden auf Klemmleisten aufgelegt, die zum Teil abnehmbar sind. Dieser einfache Montage- und Wartungsaufbau spart Zeit und ermöglicht eine kostengünstige Alternative zur Installation herkömmlicher Systeme.

Chilli Pro 410i HF & 1210i HF

Die Varianten Chilli Pro 410i HF und 1210i HF sind spezielle Ausführungen für die 1-10V Ansteuerung von HF- oder DSI-Vorschaltgeräten (Leuchtstofflampen). Über 4 bzw. 12 Hochlastrelais (230V / 10A) werden die verwendeten Vorschaltgeräte mit Spannung versorgt. Die Ausgabe der 1-10V Ansteuerung erfolgt über eine separate Klemmleiste.

Beide Varianten können auch als Installations-Switchpack eingesetzt werden. Die verwendeten Hochlastrelais ermöglichen eine Schaltleistung von 4 x 10A oder 12 x 10A. Der Einsatzbereich liegt besonders dort, wo Lasten nur geschaltet werden sollen und normale Dimmersysteme mit NON-Dim-Funktion nicht eingesetzt werden können (z.B. Moving Lights, HQL's usw.). Auch der Einsatz zur Ansteuerung von Vorhängen, Leinwänden oder zur Stromversorgung von Videoprojektoren ist möglich.

Die Chilli Installationsdimmer sind mit folgenden Ausstattungen für Kabelführungen ausgestattet:

4 Kanaldimmer

- Oberseite: 1 x Ø 28,5mm, 4 x Ø 22,5mm, 4 x Ø 25,5mm
- Unterseite: 1 x Ø 25,5mm, 1 x Ø 22,5mm

6 und 12 Kanaldimmer

- Oberseite: 1 x Ø 37,0mm, 1 x Ø 50mm, 12 x Ø 25,5mm
- Unterseite: 2 x Ø 25,5mm

12 Kanaldimmer (Chilli Pro 1210i HF)

- Oberseite: 1 x Ø 38,3mm, 12 x Ø 25,5mm
- Unterseite: 1 x Ø 25,5mm

24 Kanaldimmer

- Oberseite: 5 x Ø 50mm
- Unterseite: 3 x Ø 50mm



Spezifikationen:

Chilli 410i, Chilli Pro 410i HF*
400mm (H) x 220mm (B) x 155mm (T)
Gewicht : 7,0Kg (*4,0Kg)

Chilli 1210i, Chilli Pro 1210i
850mm (H) x 325mm (B) x 155mm (T)
Gewicht : 20,0Kg

Chilli 1216i, Chilli Pro 1216i
850mm (H) x 325mm (B) x 155mm (T)
Gewicht : 26,5Kg

Chilli 2410i, Chilli Pro 2410i
1000mm (H) x 632mm (B) x 155mm (T)
Gewicht : 47,0Kg

Chilli Pro 2416i
1000mm (H) x 632mm (B) x 155mm (T)
Gewicht : 49,5Kg

Chilli Pro 625i
850mm (H) x 325mm (B) x 155mm (T)
Gewicht : 21,5Kg

Chilli 1210i HF
550mm (H) x 220mm (B) x 155mm (T)
Gewicht : 9,0Kg



Ausstattungsmerkmale: ChilliNet-Zubehör

- Abrufen von Szenen und Sequenzen
- Frei konfigurierbare Zonenzuweisung
- Slimline Design
- Edelstahl- oder Messingfront (gebürstet)
- Beleuchtete Funktionstasten
- Einzelkontrolle oder Mehrfachvernetzung
- Einfache Verkabelung über Klemmleiste
- Für CAT5 Standardkabel ausgelegt

Master Controller

- Zugriff auf alle Funktionen der Dimmersteuerung
- Komplette Systemüberwachung
- Verschiedene Zugriffsebenen
- Code für Tastatursperre
- Aufputzmontage
- Robustes Kunststoffgehäuse mit Abdeckung
- Einfache Verkabelung
- Beleuchtete Funktionstasten
- LC-Display für Menüsteuerung

Spezifikationen:

Standard Wandbedienstellen
86mm (H) x 86mm (B) x 6,7 (T)
(27,5mm Einbautiefe)
Gewicht : 0,12Kg

Master Controller
150mm (H) x 93mm (B) x 34mm (T)
Gewicht : 0,34Kg

LMO Bedieneinheit
86mm (H) x 146mm (B) x 6,7 (T)
(27,5mm Einbautiefe)
Gewicht : 0,25 Kg



Wandbedienstellen für Chilli-Serie

Die ChilliNet Wandbedienstellen können dort eingesetzt werden, wo eine Aktivierung von Lichtstimmungen gefordert ist. Lieferbar in verschiedenen Konfigurationen und Ausführungen, bieten diese Wandbedienstellen einen direkten Zugriff auf gespeicherte Lichtstimmungen. Zwei Ausführungen können auch zur Aktivierung einer Sequenz verwendet werden, bei der eine dynamische Wiedergabe von Lichtstimmungen mit Überblend- und Haltezeiten erfolgt. Sämtliche Wandbedienstellen sind für den Zonenbetrieb ausgelegt und können jederzeit neu einer Zone zugewiesen werden.

Die Wandbedienstellen sind für die Montage in UK-Wandgehäusen und UK-Unterputzdosen entwickelt worden. Verschiedene Auf- und Unterputzgehäuse sind als Zubehör von Zero 88 erhältlich. Die Oberflächen sind in gebürstetem Edelstahl oder Messing erhältlich. Die Tasten sind beleuchtet. Bis zu 50 Wandbedienstellen können in einem einzelnen ChilliNet System zur multi-point Ansteuerung eingesetzt werden.

Auch ChilliNet Wandbedienstellen mit manueller Aus- bzw. Einblendfunktion sind erhältlich. Über die UP-/DOWN-Tasten werden die gespeicherten Werte der Lichtstimmungen abgesenkt oder angehoben, je nach der gewünschten Beleuchtungssituation.

Die LMO Version (Last Man Out) ermöglicht eine übergeordnete Gebäudesteuerung beim Betreten oder Verlassen an Hauptzugangstüren.

Ausgestattet mit 5 Tasten (für 4 Lichtstimmungen) und einem Schlüsselschalter, dient diese Ausführung zur Kontrolle des kompletten ChilliNet Systems. Ist der Schlüsselschalter aktiv, fährt das System mit einer Wartezeit von 30 Sekunden in eine Null-Lichtstimmung. Die LMO Version ist für die Montage in doppelten UK-Wandgehäusen und UK-Unterputzdosen entwickelt worden.

Verschiedene ChilliNet Wandbedienstellen sind mit einer IR-Schnittstelle ausgestattet, die eine kabellose Kontrolle programmierter Lichtstimmungen ermöglicht.

Master Controller & Master Touch Screen

Der Master Controller kann in jeder möglichen Kombination mit Chilli Dimmern eingesetzt werden und bietet vollen Zugriff auf die Systemsteuerung, Programmierung und Überwachung. Auch die direkte Wiedergabe und Editierung von Lichtstimmungen ist möglich. Eine Timed-Event-Funktion kann zur Programmierung zeitgesteuerter Wochen- und Tagesabläufe verwendet werden.

Nach Montage und Inbetriebnahme der einzelnen Systemkomponenten, können sämtliche Dimmer automatisch im Netzwerk zugewiesen werden. Besonders bei dezentralen Installationen erspart der Master Controller den Weg zum Technikraum.

Der Master Touch Screen ist das neueste Mitglied in der ChilliNet Produktreihe. Neben den Standardfunktionen im Master Controller, bietet der Master Touch Screen zusätzlich virtuelle Tasten für die Lichtstimmungen und eine Direktwahl einzelner Dimmerkanäle und Zonen.



Spice 1210

Die Spice-Dimmerserie erfüllt alle professionellen Anforderungen im Touring, Theater und Studiobereich. Durch ein robustes 19" Gehäuse und einer Höhe von nur 3 HE, ist die Integration in vorhandene Rack's oder Schränke jederzeit möglich.

Die Entwicklung der Spice-Dimmerserie basiert auf neueste Technologien und einer optimalen Abstimmung der Komponenten. Durch dieses Zusammenspiel, bietet diese Dimmerserie ein hohes Maß an Zuverlässigkeit und ein gutes Preis-Leistungsverhältnis.

Die umfangreiche Ausstattung macht die Spice-Serie zur perfekten Lösung für jeden Einsatzbereich.

Die Spice-Dimmerserie ist mit einer Schutzschaltung gegen Netzfehler ausgestattet. Sämtliche Zustände wie Anschlussfehler, Überspannung, Spannungs- und Frequenzschwankungen, werden kontinuierlich von der Steuerelektronik im Dimmer überwacht.

Die Entwicklung der Spice-Dimmerserie basiert auf Grundlagen der erfolgreichen Chilli-Serie und bietet eine vollständige Kompatibilität zu allen Steuerungen innerhalb der ChilliNet-Familie. Als Bestandteil in einem ChilliNet-System, kann die Spice-Dimmerserie für Architekturlichtanwendungen eingesetzt werden.

Sämtliche Einstellungen und Betriebszustände sind über eine optionale Master-Steuereinheit konfigurierbar. Die Benutzerschnittstelle in der Spice-Dimmerserie ist identisch mit allen Funktionen in der Chilli-Serie. Die gleichbleibende Bedienphilosophie ermöglicht eine schnelle und zuverlässige Konfiguration.

Spice Rack

Als Ergänzung zu den Einzelsystemen, bietet Zero 88 komplett konfigurierte Dimmerschränke an. Diese sofort einsatzfähigen Komplettsysteme sind mit 24 oder 48 Kanälen lieferbar. Sämtliche Komponenten werden in professionelle Flightcases montiert. Die Stromunterverteilungen und Patchsysteme (nicht bei der Eco-Ausführung) werden als spezielle OEM-Versionen für Zero 88 produziert. Sämtliche Dimmer- und Zubehörabgänge sind mit FI's ausgestattet. Alle Abgänge werden durch Sicherungsautomaten abgesichert.

Das Patchsystem ist an der Oberseite montiert und verwendet 3-polige GST-Steckverbinder mit voreilendem Schutzleiter. Die GST-Baureihe ist berührungsgeschützt und kann unter Last gesteckt werden. Das Patchsystem ist in der 1:2 Version ausgeführt und bietet 2 Lastabgänge pro Dimmerkanal.

Alle Dimmerschränke sind mit Harting- oder Socapex-Lastausgängen lieferbar.

Ausstattungsmerkmale: Spice 1210

- 12 x 10A
- 100% Voll-Last-tauglich
- Lampenvorheizung pro Kanal
- DMX-Adresse pro Kanal
- Pegelbegrenzung pro Kanal
- 4 Dimmerkurven pro Kanal
- 120 Speicherplätze (12 Speicher pro Zone)
- 3 Sequenzen
- Zonenzuweisungen für Architekturlichtanwendungen
- Variable Überblend- und Haltezeiten
- Diagnosefunktionen
- Lastausgänge auf Harting oder Socapex
- DMX 512 und ChilliNet ansteuerbar
- Sicherungsautomaten mit Null-Abschaltung
- Schutzschaltung bei Netzfehlern
- 3-phasiges Netzteil für Dimmersteuerung
- 2 Lüftersysteme, geräuscharm
- Netzeinspeisung über 1,2 m Kabel mit CEE 32A Stecker

Spezifikationen:

Spice 1210

132 mm, 3HE (H) x 482mm, 19" (B)
x 420mm (T)
Gewicht : 14,5Kg

Betapack 3



Ausstattungsmerkmale: Betapack 3

- Sicherungsautomaten pro Kanal
- 6 x 10A
- DMX-Softpatch
- Lampenvorheizung, Topset und verschiedene Dimmerkurven pro Kanal einstellbar
- Manueller Stand-Alone-Modus
- 12 Speicherplätze
- 3 frei programmierbare Sequenzen mit bis zu 99 Schritten und Blendzeiten
- Isolierte DMX-Schnittstellen
- automatisch schaltender DMX-Widerstand
- automatische Frequenzanpassung
- diverse Sperr- und Rückstellfunktionen
- Temperaturüberwachung und Überhitzungsschutz
- Konvektionskühlung, ohne Lüftersystem

Spezifikationen:

Betapack 3
177mm, 4HE (H) x 447mm, 19" (B)
x 195mm (T)
Gewicht : 8,0 Kg



Die mittlerweile schon legendäre Betapack Serie bietet eine der kostengünstigsten Lösungen im Bereich der professionellen Kompaktdimmersysteme. Wie schon bei den vorherigen Modellen gewährleisten hochwertige Komponenten auch in der neuen MK 3 Version die gleiche Qualität, Zuverlässigkeit und Haltbarkeit.

Vielseitige Einsatzmöglichkeiten machen diese Serie universell verwendbar und in jede Installation integrierbar. Neben der 19" Schrankmontage ist die direkte Wandinstallation ebenfalls möglich, da notwendiges Zubehör im Lieferumfang enthalten ist.

Die Betapack 3 Serie ist in verschiedenen Ausgangsvarianten erhältlich und entspricht weltweiten Standards. Die Absicherung der einzelnen Dimmerkanäle erfolgt über Sicherungsautomaten.

Eine Temperaturüberwachung mit Überhitzungsschutz sichert den zuverlässigen Dauerbetrieb des konvektionsgekühlten Betapacks. Ein LED Display mit Menüsteuerung ermöglicht Einstellungen wie z.B. ein vollwertiges DMX-Softpatch, variable Lampenvorheizung, Topset und unterschiedliche Dimmerkurven.



Alphapack 2 & Rack 6



Alphapack 2

Das Alphapack 2 ist eine universell einsetzbare und qualitativ hochwertige Dimmereinheit mit 3 Kanälen. Über 3 Kanalregler ist eine lokale Steuerung direkt am Gerät möglich. Die Alphapack 2 Serie ist als transportable Dimmereinheit ausgelegt und kann zusätzlich für die Wand- oder Stativmontage verwendet werden.

Zusätzliche Eingänge für 0-10V und DMX 512 ermöglichen die Ansteuerung mit einer separaten Lichtsteuerkonsole. Eine elektronische Schutzschaltung verhindert Überlastschäden und bietet Sicherheit im täglichen Betrieb.

Rack 6

Die Rack 6 Dimmersysteme basieren auf der traditionellen Zero 88-Philosophie, qualitativ hochwertige Produkte für ein ausgewogenes Preis-Leistungsverhältnis anzubieten. Durch Verwendung bewährter Technologien, die im Vorfeld für unsere Chilli- und Spice-Dimmerserien entwickelt wurden, ermöglichen diese Systeme ein hohes Leistungspotential und eine benutzerfreundliche Bedienung. Der Einsatz neuester elektronischer Designsysteme ermöglicht einen effektiven Produktionsablauf und dadurch eine marktgerechte Preisgestaltung.

Die Rack 6 Dimmersysteme sind mit 6 x 10A ausgestattet. Alle Menüfunktionen können durch eine intuitive Benutzerschnittstelle eingestellt werden. Ausgestattet mit 12 Speicherplätzen, Lampenvorheizung pro Kanal, 3 Dimmerkurven und der Kompatibilität zu ChilliNet, bieten diese Dimmersysteme beeindruckende Leistungsmerkmale, die normalerweise nicht in dieser Preisklasse angeboten werden.

Verschiedene Ausgangsvarianten, eine umfassende CE-Zertifizierung und die überzeugende 3-Jahres Garantie von Zero 88, machen diese Produkte zur optimalen Wahl im Bereich der kosteneffektiven Dimmersysteme.

Ausstattungsmerkmale:

Alphapack 2

- 3 x 6,3A
- 0-10V oder DMX 512-Ansteuerung
- 3 Kanalregler zur lokalen Steuerung
- Schutzschaltung bei Überlast
- Kanalwahlschalter mit LED
- Befestigungsmaterial zur Stativmontage

Rack 6

- 6 x 10A
- 3 Dimmerkurven
- 12 Speicherplätze
- Ansteuerbar über DMX oder ChilliNet
- Lampenvorheizung pro Kanal
- Sicherungsautomaten pro Kanal
- Ausgänge über Schuko, Harting oder Socapex
- Kühlelement mit Lüftersystem
- Menüsteuerung über frontseitiges Bedienelement
- DMX-Endwiderstand, schaltbar
- RDM Hardware vorbereitet

Spezifikationen:

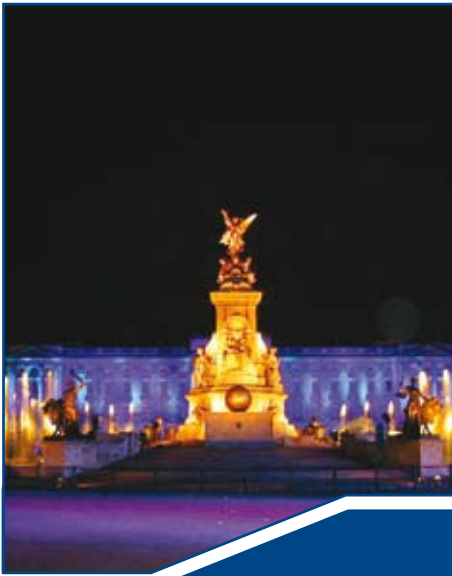
Alphapack 2

85mm (H) x 240mm (B) x 315mm (T)
Gewicht : 3,5Kg

Rack 6

88mm, 2HE (H) x 483mm, 19" (B)
x 360mm (T) Gewicht : 8,0Kg

DMX-Zubehör & DMX-Tester



Ausstattungsmerkmale: Zero-Wire DMX

- Sendet DMX-Daten über IEEE 802.11b Ethernet Standard
- Ad-hoc-Mode (Point-to-Point)
- Infrastructure-Mode (Point-to-Multipoint)
- Inklusive Konfigurationssoftware für den PC
- Erweiterbar durch handelsübliche Ethernet-Hardware (z.B. Wireless Access Points)
- Umfangreiche Konfigurationseinstellungen
- Integrierte DMX-Termination
- Wireless Access Points können in Kombination mit den Serien Leap Frog 48/96 und Frog 2 direkt über Ethernet als Sender verwendet werden

Spezifikationen:

Zero-Wire DMX

52mm (H) x 90mm (B) x 210mm (T)
Gewicht : 1,0Kg

Demux 24

44mm, 1HE (H) x 482mm, 19" (B)
x 128mm (T) Gewicht : 3,0Kg

Cable Test

128mm (H) x 22mm (B) x 22mm (T)
Gewicht : 0,15Kg



Zero-Wire DMX

Zero-Wire DMX ist ein professionelles Komplettsystem für die drahtlose Übertragung von DMX-Signalen. Das System basiert auf der W-LAN Plattform und ermöglicht eine komfortable DMX-Ansteuerung von Moving Lights, Dimmern und LED-Leuchten.

Jedes Zero-Wire DMX Modul kann direkt als Encoder (Sender) oder Decoder (Empfänger) eingesetzt werden. Multiple Decoder (Empfänger) können mit einem einzelnen Encoder (Sender) kommunizieren und ermöglichen hierdurch den Aufbau größerer Systeme. Im 2,4 GHz-Band kann das Zero-Wire DMX als 'Point-to-Point' oder 'Point-to-Multipoint' System verwendet werden.

Zero-Wire DMX lässt sich wahlweise im 'Ad-hoc-Mode' oder im 'Infrastructure-Mode' betreiben. Im 'Ad-hoc-Mode' kommuniziert der Sender direkt mit dem Empfänger. Im 'Infrastructure-Mode' werden die Daten über einen 'Wireless Access Point' (WAP) geroutet. Der Einsatz von 'Wireless Access Points' verbessert die Reichweite gegenüber der direkten 'Ad-hoc-Methode' erheblich und liefert besonders bei schwierigen Bedingungen optimalere Ergebnisse.

Zero 88 bietet das Zero-Wire DMX System im Komplettpaket zusammen mit einem 'Wireless Access Point' an (auf Wunsch auch vorkonfiguriert). Handelsübliche 'Wireless Access Points' können problemlos verwendet werden.

Demux 24

Die schnelle Lösung für eine Ansteuerung analoger Dimmersysteme. Entwickelt nach höchsten Standards, ermöglicht der Demux 24 den Einsatz neuer DMX-Steuerkonsolen mit älterer analoger Dimmertechnik. Die analogen Ausgänge des Demux 24 sind wahlweise für positive oder negative 0-10V Spannungen ausgelegt. Bis zu 12 Speicherplätze können direkt im Demux 24 programmiert werden.

Cable Test

Unentbehrlich für den täglichen Einsatz! Ein robuster und einfach zu bedienender DMX-Tester. Die meisten Fehler mit DMX-Equipment könnten in Sekundenschnelle lokalisiert werden, wenn entsprechende Testgeräte vor Ort wären. Dieser batteriebetriebene Tester sollte bei keiner professionellen Anwendung fehlen.

Das stabile Gehäuse besteht aus gebürstetem Aluminium. Neun Diagnose LED's informieren über den aktuellen Status der einzelnen Testfunktionen. Zur sicheren Aufbewahrung wird der Cable Test mit Gürtelhalter ausgeliefert.

Im Bereich der Testfunktionen bietet der neue Zero 88 Cable Test eine Vielzahl an Möglichkeiten (z.B. liegen DMX-Daten an, Polaritäts- und Kabeltests usw.). Ein hilfreiches Tool mit einem guten Preis-Leistungsverhältnis.



Zero 88 im Web

Basierend auf den kontinuierlich steigenden Zuwachs der Internet-Nutzer, hat Zero 88 eine Reihe von Webseiten online gestellt. Wir möchten dadurch unseren Kunden und Vertrieben zu jeder Zeit ermöglichen, Informationen zu bekommen und natürlich auch auszutauschen.

www.zero88.com

Unsere Hauptseite ist in zwei Sprachen verfügbar. Diese Seite dient als Primärquelle für Informationen über Zero 88, Ansprechpartner, Vertriebspartner & Händler, Preislisten, Produkte, Bedienungsanleitungen und News.

Service und Produkt-Support

Für einen optimalen Produkt-Support, stellt Zero 88 ein öffentliches Forum online. Dieses auch für uns sehr wertvolle Forum, soll eine internationale Kommunikationsplattform für Anwender und Kunden bieten. Um Software-Updates und Neuerungen zu implementieren, orientieren wir uns an Anregungen und Ideen unserer Kunden. Sie sind herzlich eingeladen, als Teil unseres Teams, an erfolgreichen Neuerungen mitzuarbeiten.

PRODUKT DATENBLÄTTER

In Verbindung mit unseren ausführlichen Datenblättern, haben Sie einen optimalen Überblick der Spezifikationen aller Produkte. Die Datenblätter können Sie direkt von unserer Webseite unter www.zero88.com herunterladen.

Speziell für Architekten, Planer und Elektroinstallationsfirmen stehen ausführliche Ausschreibungstexte zur Verfügung.

Bitte kontaktieren Sie uns per Mail unter: enquiries@zero88.com

Ein besonderer Dank für das Bildmaterial geht an:

- hillekamp + weber architekturstudio
- Nexus Lighting Technology
- Louise Stickland
- Mad Dogs Theatre Company
- Paul Brown
- Rose Bruford College
- Nordic Rental
- LightFactory
- Light Converse
- Ben M Rogers
- Metronom Theater Oberhausen
- Kühl-Beschallung Ritterhude





Usk House, Llantarnam Park,
Cwmbran, NP44 3HD. UK

Tel: +44 (0)1633 838088
Fax: +44 (0)1633 867880
Email: enquiries@zero88.com
www.zero88.com

Vertrieb:

Cooper Controls Ltd

International

26 Greenhill Crescent
Watford Business Park
Watford, Herts, WD18 8XG. UK

Tel: +44 (0)1923 495495
Fax: +44 (0)1923 228796
Email: enquiries@coopercontrols.co.uk

North America

203 Cooper Circle
Peachtree City,
GA 30269. USA

Tel: +1-800-553-3879
Fax: +1-800-954-7016
Email: controls@cooperindustries.com

www.coopercontrol.com



Reduce · Reuse · Recycle

Diese Broschüre wurde aus Recyclingpapier hergestellt. Bitte denken Sie an die Umwelt und führen Altpapier zurück in den Recyclingkreislauf. Vielen Dank.

Cooper Industries Ltd
600 Travis, Ste. 5800
Houston, TX 77002-1001
P: 713-209-8400
www.cooperindustries.com