



10

Produktübersicht

Deutsch 6.4

iLight von Cooper Controls

Alles aus einer Hand

Um Ideen unserer Kunden kreativ in die Wirklichkeit umzusetzen, haben wir die Bereiche Design, Vertrieb und Kundendienst mit Experten besetzt. Die Erfahrungen unserer Spezialisten ermöglichen es uns, optimal auf die Bedürfnisse und Wünsche von Lichtdesignern, Planern und Installateuren eingehen zu können.



Intercontinental Hotel, Park Lane, London
Image courtesy of Intercontinental Hotel

iLight Produkte finden Sie in vielen unterschiedlichen Bereichen, bei denen vorprogrammierte Lichtstimmungen und zeitgesteuerte Abläufe gefordert werden, wie z.B. Hotellerie & Gastronomie, Shopping-Center, Bürogebäude, Kirchen, Kreuzfahrtschiffe oder Themenparks.

Wir bieten moderne Lösungen für Gebäudemanagement, Installationen mit Schwerpunkt Energieeinsparung, kreative Beleuchtung im Architekturlichtbereich und Komplettsysteme im Entertainment.

Unsere innovativen Produktserien sind für unzählige Einsatzbereiche konzipiert. Elegante Bedienstellen, Tastenfelder

und Touchscreens lassen sich spielend mit Dimmereinheiten für unterschiedliche Leuchten kombinieren. Eine übersichtliche Programmiersoftware ermöglicht beeindruckende Ergebnisse in kürzester Zeit. Unsere Produkte zeichnen sich durch Zuverlässigkeit und Erweiterungsfähigkeit aus. Eine einfache Installation ist grundlegend bei iLight Produkten.

Seit über 30 Jahren setzen wir hohe Standards im Dienstleistungsbereich. Aufträge werden in kürzester Zeit bearbeitet. Unsere Support- und Inbetriebnahme-Teams sind 24-Stunden verfügbar. Detaillierte Produktinformationen und AutoCAD Systemzeichnungen stehen online zum Download bereit.

Cooper Controls ist einer der führenden Hersteller im Architekturlichtbereich. Wir liefern Systemlösungen für exklusive Boutiquen und weltberühmte Hotelketten.

Referenzprojekte: Burj al Arab (Dubai), Conference Palace Hotel (Abu Dhabi), Medinah Hotel (Saudi-Arabien), The Phoenix Initiative (UK), Helsinki Bank Restaurant (Finnland), Saint Vincent Casino (Italien), London City University (UK), The World Resort Ship (Norwegen), Concord Hotel (Kuala Lumpur), Van Gogh Museum (Amsterdam), Fuengirola Zoo (Malaga) und führende Hotelketten wie Hyatt, Hilton, Holiday Inn und Intercontinental. Eine vollständige Liste aller Referenzprojekte finden Sie im Web unter: www.iLight.co.uk



The Studio, Andaz, London
Image courtesy of Neil Knowles of Elektra Lighting

Cooper Controls

Cooper Controls ist ein führendes Unternehmen für Lichtsteuerungen. Seit mehr als 30 Jahren liefern wir Systemlösungen für Projekte im Architektur- und Entertainmentbereich. Unser Produktportfolio beinhaltet Top-Marken, die in Kombination mit unserem leistungsfähigen Kundenservice, ein Optimum an Qualität und Flexibilität für Ihre Anforderungen bieten. Neben iLight liefert Cooper Controls mit iLumin (iLight - Nordamerika), Zero 88 und Greengate hochwertige Marken für die unterschiedlichsten Anwendungen.

Greengate

Zur kosteneffektiven Energiemanagementkontrolle kombiniert Cooper Controls die innovative Sensortechnologie von Novitas, mit dem Know-how von PCI Lighting Control Systems und dem weltweiten Vertrieb von Cooper.

Greengate bietet ein komplettes Lieferprogramm mit Bedienstellen, Präsenzmeldern und Tageslichtsensoren für den privaten und gewerblichen Bereich.

www.greengatecontrols.com

Zero88

Seit über 35 Jahren liefert Zero 88 ein umfassendes Produktprogramm mit Lichtsteuerkonsolen und Dimmersystemen für Live-Events, Theater, Musicals und TV-Studio.

www.zero88.com

Mit diesem umfangreichen Portfolio ist Cooper Controls in der Lage, jede mögliche Anfrage aus den Bereichen Architektur- und Entertainment optimal bedienen zu können.



Über Cooper Industries

Cooper Controls ist eine Tochtergesellschaft der Cooper Industries, mit 6 Mrd. US-Dollar Umsatz, mehr als 31.000 Mitarbeitern und 300 Produktionsstätten, sowie weltweiten Verteilerzentren.



Cooper Controls ist der globale Partner mit effizienten Lösungen und innovativen Qualitätsprodukten, entwickelt für das 21. Jahrhundert.



Unsere iCAN-Steuerungskomponenten sind optimal an die Bedürfnisse von Lichtdesignern, Innenarchitekten, Elektroinstallateuren und Anwendern angepasst.

Design

Wir genießen die Arbeit mit unseren Kreativ-Teams schon während der Planung. Die umfangreiche Auswahl unserer Produkte soll die Möglichkeiten erweitern, nicht einschränken oder limitieren. iLight bietet eine große Auswahl an Steuergeräten zur Ansteuerung unterschiedlicher Leuchten, egal ob ohmsche, kapazitive oder induktive Lasten, 0-10V, DALI, DSI oder HF, LED, DMX512 oder Non-Dim.

Unsere langjährige Erfahrung in der Zusammenarbeit mit Lichtdesignern ermöglicht es uns, inspirierende und leistungsfähige Beleuchtungssysteme erstellen zu können.

Installation

Die Installation unserer Systeme wird mit Hilfe unserer Kunden kontinuierlich vereinfacht.

Als Industriestandard in der Netzwerk-Kommunikation verwenden wir den CAT5 Standard bei der Verkabelung unserer extrem robusten CAN-Bus-Komponenten.

Zur einfachen Integration mit Audio- und Videosystemen bietet unserer iCAN-System Schnittstellen für RS232 und RS485. Zusätzliche Steuerungssysteme werden nahezu überflüssig bei der Integration intelligenter Gebäudetechnik oder bei Smart-Home-Anwendungen.

Das iCAN-System ist nicht abhängig von einem zentralen Prozessor oder einer Hauptsteuerung. Jede Dimmerkomponente ist mit einem eigenen Prozessor ausgestattet und liefert zusätzliche Sicherheit im Betrieb. Eine Erweiterung des Systems ist problemlos möglich.

Komfort

Für die Bedienung des Systems bieten wir eine breite Auswahl von Bedienstellen und Tastenfeldern in verschiedenen Ausführungen. Auch individuelle Kundenwünsche können mit Sonderlösungen erfüllt werden (z.B. RAL Farben). Unsere kostengünstigen Farb-Touchscreens verarbeiten Grafiken, Logos oder 3D-Raumpläne. Das iCAN-System wird mit iCANsoft per PC oder Laptop programmiert. Unsere Software ist einfach im Handling und

bietet größtmögliche Flexibilität bei der Programmierung der frei konfigurierbaren Bedienstellen. Einfach und bequem lassen sich Lichtstimmungen und Einstellungen editieren. Ohne zusätzliche Programmierkosten kann der geübte Anwender das System selbstständig anpassen.

Ein gutes Gewissen

iLight Produkte sind bei fachgerechter Installation und Wartung, für Zuverlässigkeit und Langlebigkeit konzipiert. Wir nehmen unsere CE-Konformität sehr ernst und lassen unsere Produkte in unabhängigen Prüflaboren regelmäßig testen. Cooper Controls ist ISO9001: 2000 zertifiziert. Alle iLight-Produkte werden mit 30 Monaten Garantie ausgeliefert.

Spezielle Projekte

Unsere Entwicklungsabteilung bei Cooper Controls ist spezialisiert auf Sonderlösungen für komplexere Anfragen. Spezielle Projekte bedient unser Team termingerecht mit kundenspezifischen Lösungen, zu einem attraktiven Preis-Leistungsverhältnis.

Integration

Das iLight-System ermöglicht flexible und kostengünstige Gesamtlösungen zur Beleuchtungssteuerung und zur Integration in größere Steuerungssysteme. Eine Reihe von Schnittstellen und Sonderausstattungen ermöglichen eine schnelle Anbindung an Produkten anderer Hersteller.



Architainment

Architainment beschreibt den Einsatz von Entertainment-Steuerungen in der Architektur, wie sie z.B. in Themenparks und zur Outdoor-Beleuchtung von Gebäuden, Einkaufszentren oder Casinos eingesetzt werden.

Das iLight iCAN-Netzwerk verbindet über kilometerweite Entfernungen bis zu 65.000 Komponenten (Bedienstellen, Dimmer usw.) und kann in Ethernet-Netzwerke via Kabel oder W-LAN eingebunden werden.

Eine Ansteuerung über DMX512 ist problemlos möglich und bietet eine schnelle Integration mit LED-Systemen. Nahezu sämtliche Arten von Geräten können über MIDI, RS232, RS485 oder analog eingebunden werden.



Wohnarchitektur

Eigentümer eines Smart-Homes mit intelligenter Haustechnik erwarten die vollständige Integration ihres Lebensraums. iLight's erweiterbare Lösungen ermöglichen nicht nur eine Steuerung der Beleuchtung, sondern auch die Kontrolle motorisierter Vorhänge, Jalousien, Heizung, Klima, Sicherheitstechnik und Audio-Video. Auf Kundenwunsch abgestimmte Farb-Touchscreens, die iLight zu erschwinglichen Preisen anbietet, stellen die idealen Bediengeräte dar, um alle Systeme in Wohnräumen zu steuern.

Das Konzept der dezentralen Datenverarbeitung mit mehreren Prozessoren im iCAN-Netzwerk gewährleistet maximale Flexibilität, bei niedrigen Betriebskosten.

Wo immer eine Integration mit AMX oder Crestron gewünscht ist, bietet iLight eine Reihe von Möglichkeiten der bidirektionalen Kommunikation.



Gewerblicher Einsatz

Zusätzlich zur Beleuchtungssteuerung kann iLight auch in andere Gebäudesteuerungssysteme integriert werden. Ist ein iLight-System für die Bereiche Sitzungssaal, Eingangshalle, Lobby oder Außenbeleuchtung gewünscht, kann dieses System effektiv in andere Systeme (Brandmelde- und Sicherheitsanlagen) eingebunden werden.

iLight bietet verschiedene Arten der Anbindung, von einfachen potentialfreien Kontakten, bis hin zur vollständigen Hard- und Softwareintegration, über Ethernet, EIB, CAN, RS232 oder RS485. Darüber hinaus bieten wir eine Reihe von intelligenten Schnittstellen für Sequenzen und programmierbare Logik-Funktionen.

In Umgebungen mit gehobenen Ansprüchen, wie z.B. Sitzungssälen oder Konferenzräumen, bietet iLight eine integrierte Steuerung von Audio-Video, Licht und Verdunkelung für professionelle Präsentationen.

Netzwerkübersicht

Die iCAN-Netzwerkstruktur bietet viel Flexibilität bei der Systemplanung. In das iCAN-Netzwerk können bis zu 65.000 Komponenten eingebunden werden. Die dezentrale Struktur mit mehreren Prozessoren garantiert echte Erweiterbarkeit. Da keine zentrale Steuerung vorhanden ist, gibt es eigentlich keinerlei Grenzen im Systemaufbau. Je nach Bedarf können weitere Geräte eingebunden oder aus dem System entfernt werden.

iLight's umfassende Produktreihe enthält Steuergeräte, Schnittstellen und Zubehör für die Bedienung von Wohnräumen, gewerblichen Objekten oder Entertainment-Projekten. Alle gängigen Kommunikationsprotokolle werden unterstützt, um eine nahtlose Integration anderer Steuerungssysteme zu ermöglichen.

Das iCAN-Netzwerk basiert auf dem CAT5 Standard mit bis zu 1000m Kabellänge zwischen zwei Komponenten.

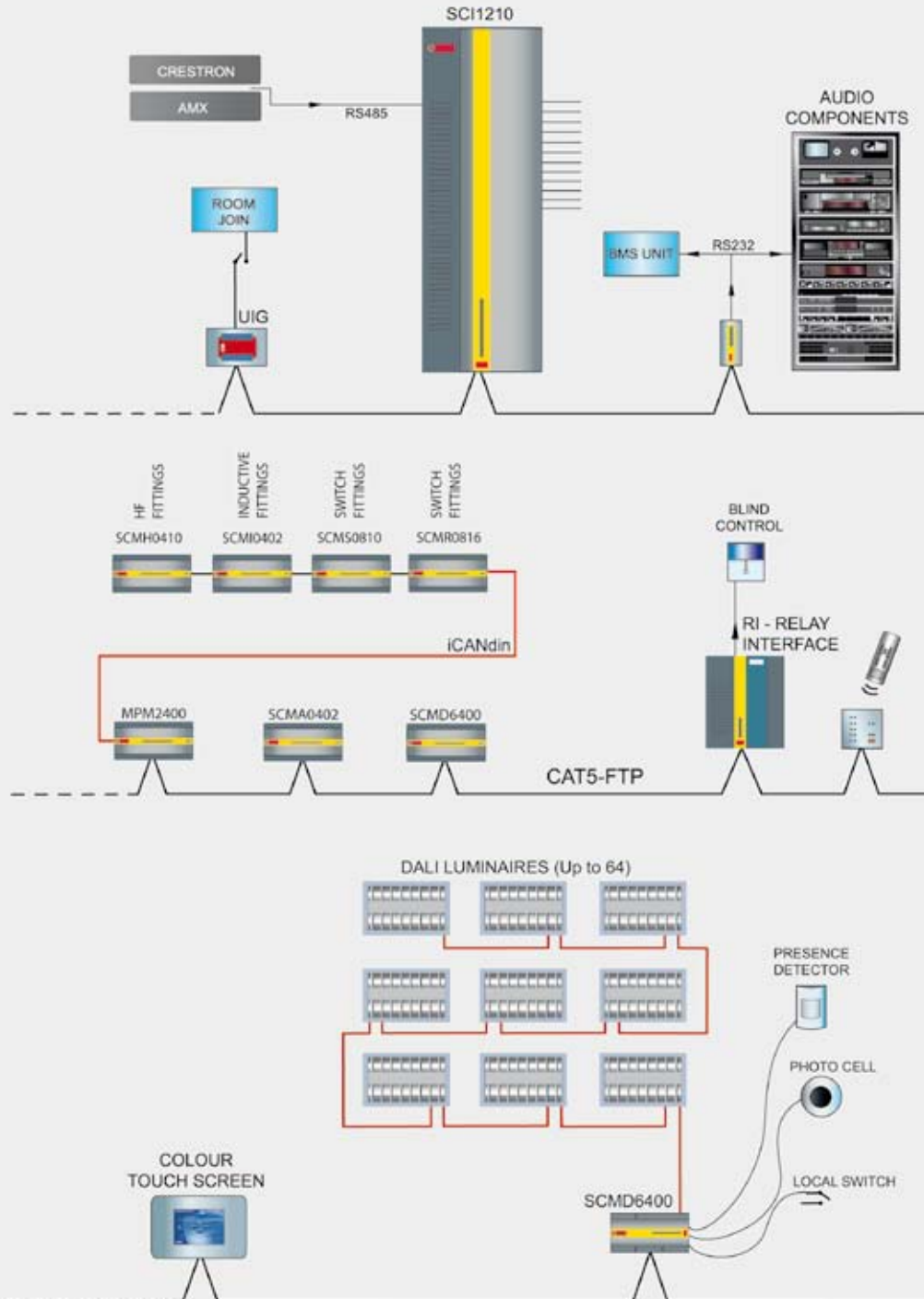
Folgende Protokolle werden unterstützt:

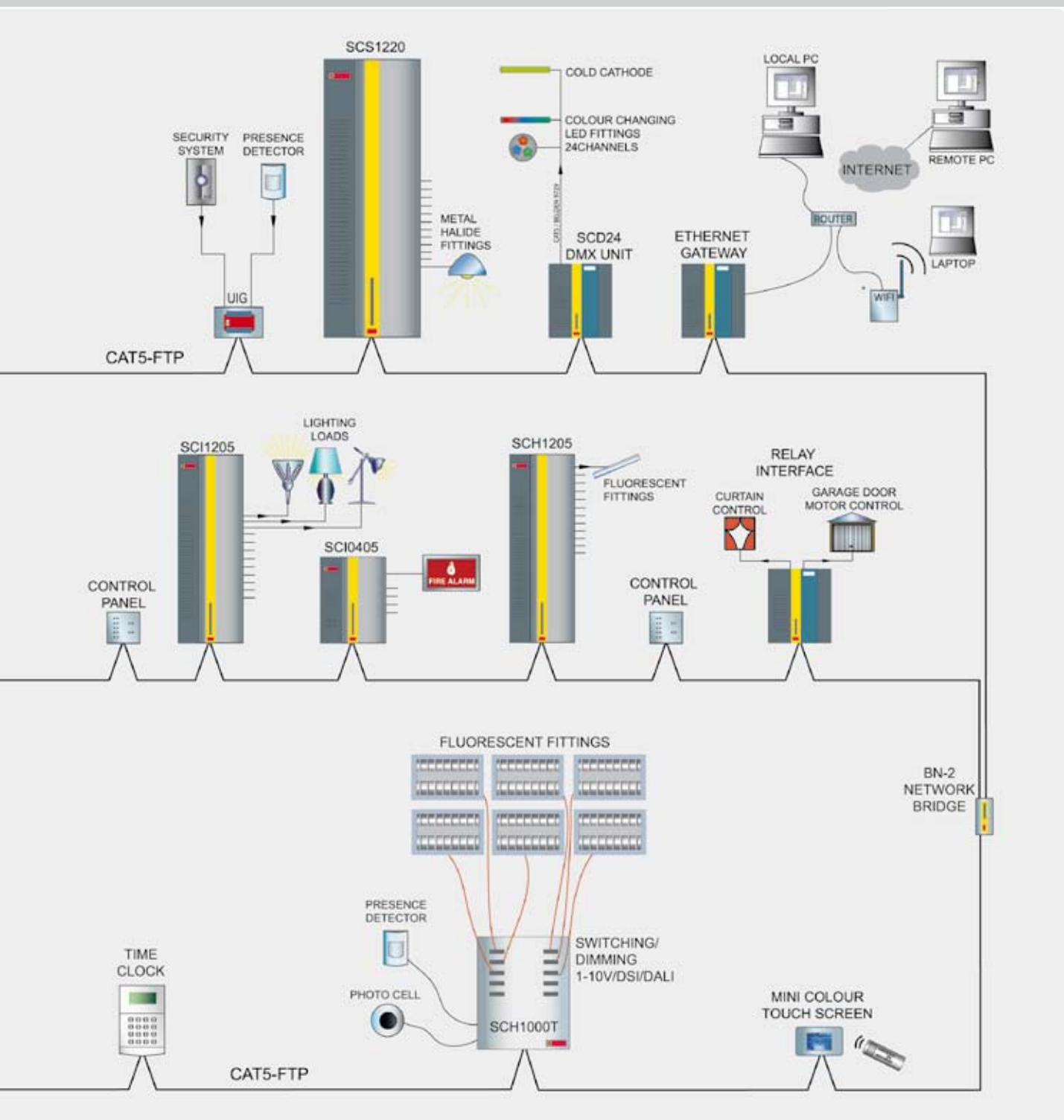
Architainment

DMX512
MIDI
Ethernet

Gewerblicher Einsatz & Wohnarchitektur

Ethernet
DSI
DALI
1-10V
CAN
RS232
RS485





Bedienstellen & Tastenfelder

Unsere Bedienstellen & Tastenfelder sind leistungsfähig und bieten einen ultimativen Komfort. Eine Integration mit Mediensteuerungen oder Gebäudemanagementsystemen ist problemlos möglich.

Die iLight Bedienstellen & Tastenfelder erfüllen sämtliche Anforderungen wie z.B. Szenenanwahl, Touchscreen-Steuerung mit grafischer Bedienoberfläche, zeitgesteuerte Sequenzen oder die einfache manuelle Bedienung.

Classic Serie

Ausstattungsmerkmale:

- Bis zu 10 frei konfigurierbare und beleuchtete Tasten beim Einzelmodul; bis zu 20 beim Doppelmodul
- Integrierte RJ12 Programmierschnittstelle
- Optionaler IR-Empfang für Fernbedienung (nicht bei Bedienstellen mit 10 oder 20 Tasten)
- Konfigurierbare Funktionalität mit Room-Joining, Sequenzen und Logic-Funktionen
- Schnittstelle für Schlüsselschalter
- Flash-Speicher für spätere Updates
- Einstellbare Überblendzeiten von 0,5 Sekunden bis zu 60 Minuten pro Taste
- Einbau in UK-Standard-Unterputzdosen oder Aufbaugehäuse (35mm tief)

Jede Taste kann mit einer der folgenden Funktionen belegt werden:

- Szenenwahl
- 8 Sequenzen mit bis zu 30 Schritten
- Szene heller/dunkler
- Kreis heller/dunkler
- Umschalter ein/aus, Umschalter heller/dunkler
- Gesamt-Aus
- Auf/zu (für Vorhänge & Jalousien)
- Auf/ab (für Bildwände/Verdunkelungen)
- Programm (zum Speichern von Szenen)
- Start/Pause/Stop bei Sequenzen



Hinweis: Die LED-Anzeigen können jede Funktion signalisieren oder komplett deaktiviert werden. So kann z. B. eine LED-Anzeige blinken wenn eine Sequenz gestartet wurde und aus sein wenn diese abgeschlossen ist.



Classic Plus Serie

Die Classic & Classic Plus Bedienstellen sind in 15 unterschiedlichen Designs und Oberflächen lieferbar. Die LED-Beleuchtung der Tasten ist in blau ausgeführt.

Der modulare Aufbau ermöglicht viel Flexibilität. Je nach Ausführung ist die Classic Plus Serie mit bis zu 10 Tasten oder als Doppelmodul mit bis zu 20 Tasten ausgeführt. Bei Änderungen in einer Installation können somit einfach Tasten entfernt oder hinzugefügt werden. Eine neue Frontabdeckung komplettiert kostengünstig die Änderungen entsprechend der neuen Tastenanordnung.

Cooper Controls bietet einen speziellen Bestellservice für Sonderlösungen mit Gravuren und Tastenbeschriftungen. Bitte sprechen Sie bei Sonderwünschen mit unserem Vertriebsteam.



Die Classic Plus Serie ist zur Montage in runde EU-Standard-Unterputzdosen entwickelt worden. Eine Montage in UK-Unterputzdosen oder Aufbaugeschäfte ist ebenfalls möglich.



Ausstattungsmerkmale:

- Bis zu 10 frei konfigurierbare und beleuchtete Tasten
- Optionaler IR-Empfang für Fernbedienung (nicht bei Bedienstellen mit 10 Tasten)
- Konfigurierbare Funktionalität mit Room-Joining, Sequenzen und Logic-Funktionen
- Schnittstelle für Schlüsselschalter
- Flash-Speicher für spätere Updates
- Einstellbare Überblendzeiten von 0,5 Sekunden bis zu 60 Minuten pro Taste
- Einbau in EU-Standard-Unterputzdosen (rund) oder in UK-Unterputzdosen oder Aufbaugeschäfte (eckig, 35mm tief)

Jede Taste kann mit einer der folgenden Funktionen belegt werden:

- Szenenwahl
- 16 Sequenzen mit bis zu 128 Schritten
- Szene heller/dunkler
- Kreis heller/dunkler
- Umschalter ein/aus, Umschalter heller/dunkler
- Gesamt-Aus
- Auf/zu (für Vorhänge & Jalousien)
- Auf/ab (für Bildwände/Verdunkelungen)
- Programm (zum Speichern von Szenen)
- Start/Pause/Stop bei Sequenzen

Bedienstellen & Tastenfelder

Architrave Serie



Ausstattungsmerkmale:

- Mit 2, 5 oder 7 frei konfigurierbaren und beleuchteten Tasten
- Konfigurierbare Funktionalität mit Room-Joining, Sequenzen und Logic-Funktionen
- Flash-Speicher für spätere Updates
- Einstellbare Überblendzeiten von 0,5 Sekunden bis zu 60 Minuten pro Taste
- Optionaler IR-Empfang für Fernbedienung (an Position der Taste 7)
- Einbau in speziellen iLight-Unterputzdosen

Jede Taste kann mit einer der folgenden Funktionen belegt werden:

- Szenenwahl
- 16 Sequenzen mit bis zu 128 Schritten
- Szene heller/dunkler
- Kreis heller/dunkler
- Umschalter ein/aus, Umschalter heller/dunkler
- Gesamt-Aus
- Auf/zu (für Vorhänge & Jalousien)
- Auf/ab (für Bildwände/Verdunkelungen)
- Programm (zum Speichern von Szenen)
- Start/Pause/Stop bei Sequenzen



Ineo Serie

Ineo ist eine vielseitig einsetzbare Serie moderner Tastenfelder, die neue Standards in der intuitiven Bedienung setzen. Der Anwender wird durch den übersichtlichen Aufbau sofort zu den großen Ein-/AUS-Tasten mit Hell-Dunkel-Funktion geleitet. 10 unterschiedliche Tasten-Konfigurationen sind verfügbar. Tastengröße und Farbe sind frei wählbar.

Ineo Tastenfelder können mechanisch verbunden werden, um besondere Anforderungen im Projektbereich zu erfüllen. Sämtliche Tasten haben eine Hintergrundbeleuchtung.

Ineo liefert übersichtliche, elegante und moderne Tastenfelder für einen hohen Designanspruch.



Die Ineo Serie ist in schwarz, weiß oder elfenbeinfarben erhältlich. Tasten sind in unterschiedlichen Größen verfügbar und können mit Gravur auf Kundenwunsch versehen werden.



Ausstattungsmerkmale:

- Lieferbar in schwarz, weiß oder elfenbeinfarben
- 10 unterschiedliche Varianten
- Frei konfigurierbare Funktionalität der Tasten über iCANsoft
- Einstellbare Überblendzeiten von 0,5 Sekunden bis zu 60 Minuten pro Taste
- Integrierter IR-Empfang für Fernbedienung (lernbare Remote-Codes)
- 12V DC Spannungsversorgung via iLight-Netzwerk
- CAT5 Standard-Verkabelung über Klemmleiste
- Flash-Speicher für spätere Updates
- 16 Sequenzen mit bis zu 128 Schritten
- Tasten für Szene heller/dunkler/ein/aus
- Umschalter für Überblendzeiten ein/aus
- Auswahl kleiner oder großer Tastenkappen
- Gravuren auf Kundenwunsch möglich
- Kunststoffabdeckung zum Abnehmen
- Einbau in NEMA-Unterputzdosen (US-Style 3" h x 2" w x 2.5" d)
- Geschützt gegen elektrostatische Entladung (z.B. beim Aufladen durch Laufen über Teppichböden)
- Umgebungsbedingungen im Betrieb: 0°C bis +40°C, Luftfeuchtigkeit 0%-95% (nicht kondensierend)

Bedienstellen & Tastenfelder

Revio Serie

Mit dem flexiblen Design-System kann der Hintergrund der Revio Serie selbst erstellt und ausgedruckt werden. Die Beschriftungen der Lichtszenen und Zonenkonfiguration sind frei editierbar. Eine robuste Abdeckung aus Polycarbonatglas dient zum Schutz der Beschriftung und zur einfachen Reinigung. Am Ende dieser Seite sind verschiedene Beispiele zur Anpassung an die Innendekoration aufgeführt. Das Design der Revio Serie kann selbstständig an jede mögliche Umgebung angepasst werden.

Eine intuitive Benutzerschnittstelle bietet komfortable Steuerungsfunktionen, ohne verwirrende Menüstrukturen oder Bedienelemente. Übersichtlich angeordnete Tasten und ein Drehregler zur manuellen Helligkeitsanpassung lassen keine Fragen bei der Bedienung offen. Während einfache Drehdimmer nur eine Leuchte oder einen Bereich dimmen können, steuert der Revio Drehregler multiple Leuchten oder Zonen einzeln oder zusammen.

Ausstattungsmerkmale:

- 8 berührungsempfindliche Sensortasten, Helligkeit abhängig von der gespeicherten Szene
- Hörbarer Tastenklick
- Drehregler für heller/dunkler
- Einstellbare Überblendzeiten von 0,5 Sekunden bis zu 60 Minuten pro Taste
- Integrierter IR-Empfang für Fernbedienung (lernbare Remote-Codes)
- 12V DC Spannungsversorgung via iLight-Netzwerk
- CAT5 Standard-Verkabelung über Klemmleiste
- Flash-Speicher für spätere Updates
- 16 Sequenzen mit bis zu 128 Schritten
- Flexibles Design-System für Farbe, Style, Beschriftung und Logos
- Hintergrund kann selbst erstellt und gedruckt werden
- Umschalter für Überblendzeiten ein/aus
- Abdeckung aus Polycarbonatglas zum Schutz der Beschriftung vor UV-Strahlung und zur einfachen Reinigung
- Clean-Funktion ermöglicht Reinigung ohne Zugriff auf Intensitäten oder Lichtszenen
- Kunststoffausführung zum Einschrauben in Unterputzdose
- Einbau in NEMA-Unterputzdosen (US-Style 3" h x 2" w x 2.5" d)



Der Hintergrund der Revio Serie kann selbständig erstellt und ausgedruckt werden. Die Beschriftungen sind frei editierbar. Eine robuste Abdeckung aus Polycarbonatglas dient zum Schutz der Beschriftung und zur einfachen Reinigung. Hier sind verschiedene Design-Beispiele.



Meistverkaufte Bedienstellen & Tastenfelder:



CSR023-SD

Serie 3 mit 2 Tasten, Frontplatte in Altmessing satiniert, 1 Lichtszene und Aus



CSR053-MS

Serie 3 mit 5 Tasten, Frontplatte in Edelstahl poliert, 4 Lichtszenen und Aus, mit Gravur nach Kundenwunsch



CRP073-W

Serie 2 mit 7 Tasten, Frontplatte in weiß, 4 Lichtszenen und Aus, Funktionstasten für heller/dunkler



CLS-2LB-RL-B-IR

Ineo Serie mit kleinen Tasten, Frontplatte in weiß, 4 Lichtszenen und Aus, Funktionstasten für heller/dunkler



CRP173-ISS

Doppel-Ausführung, Frontplatte in Edelstahl satiniert, 17 Tasten mit Audio-Steuerung, Sonderanfertigung



ASR073-SS

ASR053-SS

schraubenlose Frontplatte in Edelstahl satiniert, 7 & 5 Tasten



CSR023-AB

Serie 3 mit 2 Tasten, Frontplatte in Bronze antik, 1 Lichtszene und Aus



CSR053-AR

Serie 3 mit 5 Tasten, Frontplatte in Messing antik, 4 Lichtszenen und Aus



CRP093-SS

Serie 3 mit 9 Tasten, Frontplatte in Edelstahl satiniert



CLS-4SB-RL-W-IR

Ineo Serie, Frontplatte in weiß, kleine Tasten für 4 Lichtszenen, Funktionstasten für heller/dunkler



CSR203-SS

Doppel-Ausführung Serie 3, Frontplatte in Edelstahl satiniert, 20 Tasten



ERP073-SS

Serie 3 mit 7 Tasten, Frontplatte in Edelstahl satiniert, EU-Ausführung für runde Einbaudosen



CRP043-SS

Serie 3 mit 4 Tasten, Frontplatte in Edelstahl satiniert



CRP073-PB

Serie 3 mit 7 Tasten, Frontplatte in Messing poliert



CSR102-PB

Serie 2 mit 10 Tasten, Frontplatte in Messing poliert, sichtbare Schrauben auf der Frontplatte



CLV-44Z-RL-G-IR

Revio Serie, Frontplatte in grau, 4 Lichtszenen und 4 Zonen



CSR053-KMS

Doppel-Ausführung Serie 3, Frontplatte in Edelstahl poliert, 4 Lichtszenen und Aus, mit Schlüsselschalter



ERP102-SS

Serie 2 mit 10 Tasten, Frontplatte in Edelstahl satiniert, sichtbare Schrauben auf der Frontplatte

Ausführungen und Designs

Verfügbar für die Serien Classic und Classic Plus. Architrave wird standardmäßig in Edelstahl geliefert (Sonderanfertigungen sind möglich). Die Serien Ineo und Revio sind in schwarz, weiß oder elfenbeinfarben lieferbar (Sonderanfertigungen sind möglich).

PB Messing poliert
AB Bronze antik
SS Edelstahl satiniert
MS Edelstahl poliert
SL Silberfarben

AR Messing antik
AC Kupferfarben antik
AS Silberfarben antik
SD Altmessing satiniert
PD Altmessing poliert

DG Goldfarben
LB Bronze hell
MB Schwarz matt
W Weiß
CW Alt-Weiß



LCD-Farb-Touchscreens



TSC30 3,5" Mini-Farb-Touchscreen

LCD-Farb-Touchscreens sind die ultimative Lösung für eine intuitive und benutzerfreundliche Bedienung von Beleuchtungssystemen oder vernetzten Gebäuden. Sie ermöglichen eine übersichtliche Bedienung sämtlicher Funktionen eines Teilbereichs oder können als zentrale Gesamtsteuerung eingesetzt werden.

LCD-Farb-Touchscreens bieten unbegrenzte Flexibilität in Bezug auf die Konfiguration und Steuerung. Die Geräte sind Software basierend und werden nach Wunsch auf die Bedürfnisse des Kunden angepasst.

Für ein individuelles Design können Raumpläne, Grafiken und Logos importiert werden. Die Bedienoberflächen können zusätzlich andere Systeme wie Audio-Video, Vorhänge, Jalousien, Heizung oder Klima steuern.



TSC50



TSC30

Ausstattungsmerkmale:

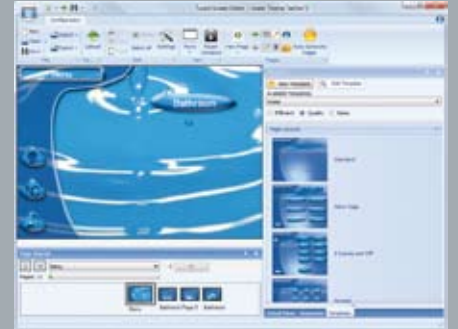
- TFT LC-Display mit analoger Sensorbeschichtung
- 1/4 VGA 320x240 Pixel
- 65.000 Farben
- Verschiedene Rahmenausführungen mit schraubenloser Befestigung
- Standardkonfiguration bei Auslieferung
- Standardtasten und Hintergrundschirme bei Auslieferung
- Konfigurationssoftware im Lieferumfang
- Tasten und Grafiken frei editierbar
- Helligkeit der Hintergrundbeleuchtung für Standby programmierbar
- Benutzermanagement mit unterschiedlichen Passwörtern und Zugriffsebenen
- Speichert bis zu 250 Seiten (je nach Grafik)
- TSC30 - Einbau in doppelten UK-Standard-Unterputzdosen oder Aufbaugeschäusen
- TSC50 - Einbau in speziellen iLight-Unterputzgehäusen
- Vollständige Kompatibilität zu allen anderen iLight-Produkten
- Lieferung mit externem Netzteil

Funktionalität:

- Lieferbar in den Größen 3,5", 9cm beim TSC30 oder 5,5", 14cm beim TSC50
- Steuerung kompletter Gebäude oder Teilbereiche
- Vollständige visuelle Rückmeldung aller Geräte
- Komplette Programmierbarkeit von Szenen, mit optionalem Passwortschutz, um voreingestellte Helligkeitswerte anzupassen zu können
- Raumpläne, Grafiken, Logos usw. können für kundenspezifische Oberflächen verwendet werden
- Programmierung über iCANsoft
- Integrierter IR-Sensor für Fernbedienung (nur TSC30)
- Standardausführung in Edelstahl oder in weißer Pulverbeschichtung (Sonderfarben auf Kundenwunsch möglich)

Anwenderfreundliche Software

iCANsoft ist iLight's anwenderfreundliche Software zum Programmieren, Konfigurieren und Überwachen. Der integrierte Designmode ermöglicht ein schnelles Erstellen von Benutzeroberflächen der LCD-Farb-Touchscreens. Hintergrundschirme werden mit einer Suchfunktion einfach importiert. Eine drag & drop Funktion fügt virtuelle Tasten in die Oberfläche ein, die zusätzlich animiert dargestellt werden können. Ein unterschiedliches Erscheinungsbild der Taste (farbig für aktiv, grauschattiert für inaktiv) signalisiert z.B. die Aktivierung einer Funktion.



Benutzeroberflächen individuell gestalten



Steuerkomponenten & Dimmersysteme

Steuerkomponenten & Dimmersysteme von iLight sind robust aufgebaut, vielseitig einsetzbar und zuverlässig im Betrieb. Sie bieten vielseitige Steuerungsmöglichkeiten, um Beleuchtungssysteme jeder Art, Größe oder Konfiguration realisieren zu können. Die meisten Produkte von iLight sind Software basierend und können zukunftssicher mit neuer Firmware aktualisiert werden.

Unsere Erfahrungen im Architekturlichtsegment haben es uns ermöglicht, eine Vielzahl spezieller Funktionen in unsere Systeme implementieren zu können, die unsere Produkte in den letzten Jahren zu führenden Innovationen gemacht haben.

Ausstattungsmerkmale:

Allgemein

- Steuerung ohmscher, induktiver, kapazitiver und geschalteter Lasten
- 1, 4 oder 12 Kreise zur flexiblen Anpassung an die Systemgröße
- Geräuscharmer Betrieb bei Standarddimmern, geräuschloser Betrieb bei phasenabschnitt oder adaptiven Systemen
- 128 frei editierbare Lichtszenen speicherbar
- Überblendzeiten von 0,5 Sekunden bis zu 60 Minuten je Lichtszene
- RJ12 Programmierschnittstelle
- iCAN-Netzwerk-Schnittstellen für Ein- und
- Ausgang über Klemmleisten (CAT5)
- RS485 Anschluss für Audio-Video
- Optionaler DMX512-Eingang
- AUX-Überbrückungsanschluss
- CE-Konformität

Mechanisch

- LS-Schalter (MCB) hinter absperrbarer Frontabdeckung
- Standard-Ausstattungen für Kabeleinführungen (UK & EU)

Elektronisch

- Absicherung durch verschiedene LS-Schalter (1-polig, 2-polig, 1P+N)
- Spannungs- und Stromüberwachung in Echtzeit, automatische Abschaltung (nur bei phasenabschnitt oder adaptiven Systemen)
- Patentierte iProtect Schutzschaltung bei hohem Einschaltstrom oder Kurzschluss (nur bei phasenabschnitt oder adaptiven Systemen)
- LED-Statusanzeigen pro Kreis, Netzwerkstatus und Bypass-Status
- Automatische Einschaltung aller Kanäle bei CPU-Fehler
- Schalter für Test und Überbrückung der Steuerelektronik
- Temperaturschutz



iCAN Steuerkomponenten für induktive Lasten

Zum Dimmen ohmscher und induktiver Lasten, sowie für elektronische Trafos (phasenanschnitt).

iCAN Adaptive Steuerkomponenten

Konfigurierbare Lastausgänge für ohmsche, induktive und kapazitive Lasten. Patentierter iPROTECT™ Leuchtmittelschutz und Schutzschaltung gegen Kurzschluss. Kreise können für phasenanschnitt oder phasenabschnitt ausgewählt werden.

iCAN Steuerkomponenten (Transistortechnologie)

Zum Dimmen von resistiven und induktiven Lasten, sowie für elektronische Trafos (phasenabschnitt), extrem geräuscharmer Betrieb, Patentierter iPROTECT™ Leuchtmittelschutz und Schutzschaltung gegen Kurzschluss.

iCAN Kombinierte Steuerkomponenten

Kostengünstige Kombi-Steuerkomponenten für induktive und geschaltete Lasten, sowie für HF-Vorschaltgeräte. Passend für Audio-Video-Anwendungen. 4 Ausgänge für induktive Lasten, 4 Ausgänge mit 1-10 V, DSI und DALI (broadcast), sowie 4 Relais zum Schalten nicht-dimmbarer Lasten.

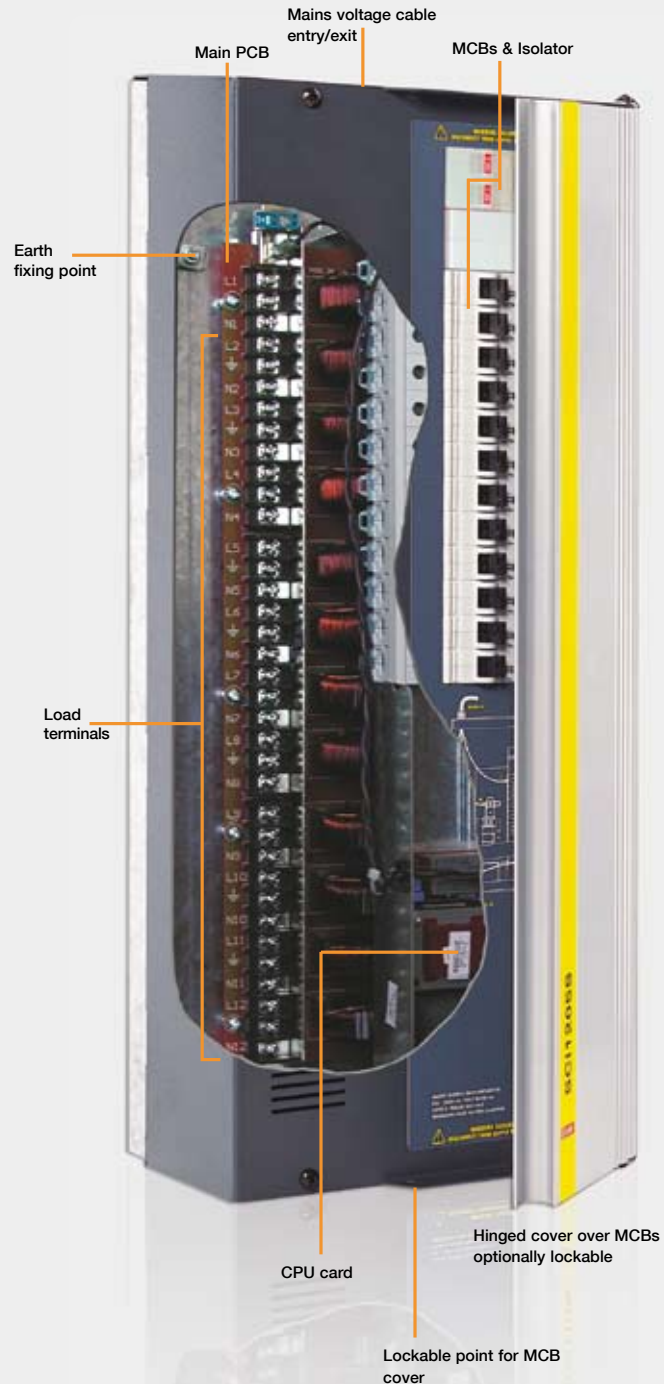
iCAN Steuerkomponenten für HF

1-10 Volt analog, Tridonic, DSI oder DALI (broadcast) Vorschaltgeräte, Relais zum Schalten nicht-dimmbarer Lasten, konfigurierbar über iCANsoft.

iCAN Steuerkomponenten mit Relais (Non-Dim)

Zum Schalten von resistiven, induktiven oder kapazitiven Lasten, geräuscharmer Betrieb

Interne Ansicht iCAN Steuerkomponente



Steuerkomponenten & Dimmersysteme

S - 1-poliger LS-Schalter (MCB), **N** - 1P+N LS-Schalter mit Nullabschaltung, **D** - 2-poliger LS-Schalter,
RCBO - kombinierter FI mit LS-Schalter, **RCBOX** - Vorbereitet für RCBO pro Kreis, zum nachträglichen Einbau, **T** - Klemmleisten

Phasenanschnittdimmer für induktive Lasten

SCI0405S
SCI0405N
SCI0405D
SCI0405RCBO
SCI0405RCBOX



- 4x5A iCAN Phasenanschnittdimmer für induktive Lasten
 - Netzeinspeisung: 1-phasig, 20A
 - LS-Schalter (MCB) pro Kreis hinter absperrbarer Frontabdeckung
 - Abmessungen: 280x220x155mm
 - Gewicht: 4Kg (4,5Kg bei RCBO & RCBOX Varianten)
- Hauptschalter nur bei den Ausführungen RCBO & RCBOX

SCI1205S
SCI1205N
SCI1205D
SCI1205RCBO
SCI1205RCBOX



- 12x5A iCAN Phasenanschnittdimmer für induktive Lasten
- Netzeinspeisung: 1-phasig, 40A
- LS-Schalter (MCB) pro Kreis hinter absperrbarer Frontabdeckung
- Abmessungen: 550x220x155mm
- Gewicht: 10Kg (11,5Kg bei RCBO & RCBOX Varianten)

SCI0110T



- 1x10A iCAN Phasenanschnittdimmer für induktive Lasten
 - Netzeinspeisung: 1-phasig, 10A
 - Abmessungen: 240x220x80mm
 - Gewicht: 2,5Kg
- Ohne Hauptschalter

SCI0410S
SCI0410N
SCI0410D
SCI0410RCBO
SCI0410RCBOX



- 4x10A iCAN Phasenanschnittdimmer für induktive Lasten
 - Netzeinspeisung: 1-phasig, 40A
 - LS-Schalter (MCB) pro Kreis hinter absperrbarer Frontabdeckung
 - Abmessungen: 400x220x155mm
 - Gewicht: 7Kg (8Kg bei D, RCBO & RCBOX Varianten)
- Hauptschalter nur bei den Ausführungen RCBO & RCBOX

SCI1210S
SCI1210N
SCI1210D
SCI1210RCBO
SCI1210RCBOX



- 12x10A iCAN Phasenanschnittdimmer für induktive Lasten
- Netzeinspeisung: 3-phasig, 40A
- LS-Schalter (MCB) pro Kreis hinter absperrbarer Frontabdeckung
- Inklusive Hauptschalter (nicht bei 'D' Variante)
- Abmessungen: 400x220x155mm
- Gewicht: 18Kg (19,5Kg bei D, RCBO & RCBOX Varianten)

Weitere Phasenanschnittdimmer für induktive Lasten

SCI0420S
SCI0420N
SCI0420D
SCI0420RCBO
SCI0420RCBOX



- 4x20A iCAN Phasenanschnittdimmer für induktive Lasten
- Netzeinspeisung: 1-phasig, 80A
- LS-Schalter (MCB) pro Kreis hinter absperrbarer Frontabdeckung
- Abmessungen: 375x330x155mm (D: 450x330x155mm, RCBO & RCBOX: auf Anfrage)
- Gewicht: 9Kg (SCI0420D: 12Kg)

Hauptschalter nur bei den Ausführungen RCBO & RCBOX

SCI1220S
SCI1220N
SCI1220D
SCI1220RCBO
SCI1220RCBOX



- 12x20A iCAN Phasenanschnittdimmer für induktive Lasten
- Netzeinspeisung: 3-phasig, 80A
- LS-Schalter (MCB) pro Kreis hinter absperrbarer Frontabdeckung
- Inklusive Hauptschalter (nicht bei 'D' Variante)
- Abmessungen: 850x330x155mm (RCBO & RCBOX: auf Anfrage)
- Gewicht: 22Kg (SCI1220D: 23,5Kg)

Adaptive Steuerkomponenten (phasenanschnitt oder phasenabschnitt)

SCA0410S
SCA0410N
SCA0410D
SCA0410RCBO
SCA0410RCBOX



- 4x10A iCAN Adaptive Steuerkomponente
- Netzeinspeisung: 1-phasig, 40A
- LS-Schalter (MCB) pro Kreis hinter absperrbarer Frontabdeckung
- Abmessungen: 375x330x155mm (RCBO & RCBOX: auf Anfrage)
- Gewicht: 9Kg (SCA0410D: 10Kg)

SCA1210S
SCA1210N
SCA1210D
SCA1210RCBO
SCA1210RCBOX



- 12x10A iCAN Adaptive Steuerkomponente
- Netzeinspeisung: 3-phasig, 40A
- LS-Schalter (MCB) pro Kreis hinter absperrbarer Frontabdeckung
- Abmessungen: 850x330x155mm (RCBO & RCBOX: auf Anfrage)
- Gewicht: 18Kg (SCA1210D: 19,5Kg)

Kombinierte Steuerkomponenten

SCI0805T
SCI0805S
SCI0805N
SCI0805RCBO
SCI0805RCBOX



- 8x5A mit 1-phasiger Netzeinspeisung, 40A
- 4 Kreise mit phasenanschnitt für induktive Lasten, 4 Kreise 1-10V, DSI oder DALI (broadcast), sowie 4 Relais zum Schalten nicht-dimmbarer Lasten
- Abmessungen: 400x220x155mm (RCBO & RCBOX: 440x255x155mm)
- Gewicht: 7Kg (RCBO & RCBOX: 8Kg)

Hauptschalter nur bei den Ausführungen RCBO & RCBOX

Fragen zur Produktauswahl? Auf Seite 25 finden Sie eine Gesamtübersicht aller Steuerkomponenten & Dimmersysteme.

Steuerkomponenten & Dimmersysteme

S - 1-poliger LS-Schalter (MCB), **N** - 1P+N LS-Schalter mit Nullabschaltung, **D** - 2-poliger LS-Schalter,
RCBO - kombinierter FI mit LS-Schalter, **RCBOX** - Vorbereitet für RCBO pro Kreis, zum nachträglichen Einbau, **T** - Klemmleisten

Phasenabschrittdimmer & Steuerkomponenten

SCT0405S
SCT0405N
SCT0405D
SCT0405RCBO
SCT0405RCBOX



- 4x5A iCAN Phasenabschrittdimmer
 - Netzeinspeisung: 1-phasig, 20A
 - LS-Schalter (MCB) pro Kreis hinter absperrbarer Frontabdeckung
 - Abmessungen: 280x220x155mm (RCBO & RCBOX: 340x255x155mm)
 - Gewicht: 4Kg (4,5Kg bei RCBO & RCBOX Varianten)
- Hauptschalter nur bei den Ausführungen RCBO & RCBOX

SCT1205S
SCT1205N
SCT1205D
SCT1205RCBO
SCT1205RCBOX



- 12x5A iCAN Phasenabschrittdimmer
 - Netzeinspeisung: 1-phasig, 40A
 - LS-Schalter (MCB) pro Kreis hinter absperrbarer Frontabdeckung
 - Abmessungen: 550x220x155mm (RCBO & RCBOX: 550x255x155mm)
 - Gewicht: 10Kg (11,5Kg bei RCBO & RCBOX Varianten)
- Hauptschalter nur bei den Ausführungen RCBO & RCBOX

Steuerkomponenten für HF

SCH0410S
SCH0410N
SCH0410D
SCH0410RCBO
SCH0410RCBOX



- 4x10A iCAN Steuerkomponenten für HF-Vorschaltgeräte
 - Netzeinspeisung: 1-phasig, 40A
 - LS-Schalter (MCB) pro Kreis hinter absperrbarer Frontabdeckung
 - Abmessungen: 280x220x155mm (D: 400x220x155mm, RCBO & RCBOX: 340x255x155mm)
 - Gewicht: 4Kg (4,5Kg bei RCBO & RCBOX Varianten)
- Hauptschalter nur bei den Ausführungen RCBO & RCBOX

SCH1210S
SCH1210N
SCH1210D
SCH1210RCBO
SCH1210RCBOX



- 12x10A iCAN Steuerkomponenten für HF-Vorschaltgeräte
- 1-10V, DSI oder DALI (broadcast)
- Netzeinspeisung: 3-phasig, 40A
- LS-Schalter (MCB) pro Kreis hinter absperrbarer Frontabdeckung
- Inklusive Hauptschalter (nicht bei 'D' Variante)
- Abmessungen: 550x220x155mm (D: 690x220x155mm, RCBO & RCBOX: 550x255x155mm)
- Gewicht: 9Kg (10,5Kg bei D, RCBO & RCBOX Varianten)

SCH1220S
SCH1220N
SCH1220D
SCH1220RCBO
SCH1220RCBOX



- 12x20A iCAN Steuerkomponenten für HF-Vorschaltgeräte
- 1-10V, DSI oder DALI (broadcast)
- Netzeinspeisung: 3-phasig, 80A
- LS-Schalter (MCB) pro Kreis hinter absperrbarer Frontabdeckung
- Inklusive Hauptschalter (nicht bei 'D' Variante)
- Abmessungen: 550x220x155mm (D: 690x220x155mm, RCBO & RCBOX: 550x255x155mm)
- Gewicht: 9Kg (10,5Kg bei D, RCBO & RCBOX Varianten)

Steuerkomponenten mit Relais für geschaltete Lasten (Non-Dim)

SCS0410S
SCS0410N
SCS0410D
SCS0410RCBO
SCS0410RCBOX



- 4x10 A iCAN Steuerkomponente mit Relais für geschaltete Lasten
 - Netzeinspeisung: 1-phasig, 40A
 - LS-Schalter (MCB) pro Kreis hinter absperrbarer Frontabdeckung
 - Abmessungen: 280x220x155mm (D: 400x220x155mm, RCBO & RCBOX: 340x255x155mm)
 - Gewicht: 4Kg (5Kg bei D, RCBO & RCBOX Varianten)
- Hauptschalter nur bei den Ausführungen RCBO & RCBOX

SCS0420S
SCS0420N
SCS0420D
SCS0420RCBO
SCS0420RCBOX



- 4x20 A iCAN Steuerkomponente mit Relais für geschaltete Lasten
 - Netzeinspeisung: 1-phasig, 80A
 - LS-Schalter (MCB) pro Kreis hinter absperrbarer Frontabdeckung
 - Abmessungen: 280x220x155mm (D: 400x220x155mm, RCBO & RCBOX: 340x255x155mm)
 - Gewicht: 4Kg (5Kg bei D, RCBO & RCBOX Varianten)
- Hauptschalter nur bei den Ausführungen RCBO & RCBOX

SCS1210S
SCS1210N
SCS1210D
SCS1210RCBO
SCS1210RCBOX



- 12x10 A iCAN Steuerkomponente mit Relais für geschaltete Lasten
- Netzeinspeisung: 3-phasig, 40A
- LS-Schalter (MCB) pro Kreis hinter absperrbarer Frontabdeckung
- Inklusive Hauptschalter (nicht bei 'D' Variante)
- Abmessungen: 550x220x155mm (D: 690x220x155mm, RCBO & RCBOX: 550x255x155mm)
- Gewicht: 9Kg (10,5Kg bei D, RCBO & RCBOX Varianten)

SCS1220S
SCS1220N
SCS1220D
SCS1220RCBO
SCS1220RCBOX



- 12x20 A iCAN Steuerkomponente mit Relais für geschaltete Lasten
- Netzeinspeisung: 3-phasig, 80A
- LS-Schalter (MCB) pro Kreis hinter absperrbarer Frontabdeckung
- Inklusive Hauptschalter (nicht bei 'D' Variante)
- Abmessungen: 550x220x155mm (D: 690x220x155mm, RCBO & RCBOX: 550x255x155mm)
- Gewicht: 9Kg (10,5Kg bei D, RCBO & RCBOX Varianten)

Steuerkomponenten für Not- und Sicherheitsbeleuchtung

SCH0410SEM
SCH0410SEMCTU
SCI0410SEM
SCI0410SEMCTU
SCI1205SEMCTU
SCI1210SEMCTU
SCH1210SEMCTU
SCS1210SEMCTU



iLight bietet zusätzlich Steuerkomponenten für Not- und Sicherheitsbeleuchtung. Eingebaute Kontaktgeber mit Timer unterstützen eine Prüfung batteriebetriebener Notleuchten. Diese Systeme dienen als Zentrale bei der Prüfung von Not- und Sicherheitsleuchten. Unsere Steuerkomponenten sind in verschiedenen Ausführungen mit 4 und 12 Kreisen lieferbar. Die Abmessungen variieren je nach Typ und Kreisanzahl. Bitte sprechen Sie über Ihre Anforderungen mit unserem Vertriebsteam.

Fragen zur Produktauswahl? Auf Seite 25 finden Sie eine Gesamtübersicht aller Steuerkomponenten & Dimmersysteme.

Steuerkomponenten zur Hutschienenmontage

Alternativ zu den iLight Wandmontagedimmern bieten die DINrail-Systeme ähnliche Merkmale nur in kompakterer Bauweise. Das iLight DINrail-System ist speziell für die Hutschienenmontage entwickelt worden und ermöglicht eine perfekte Systemintegration in neue oder bereits vorhandene Installationen.

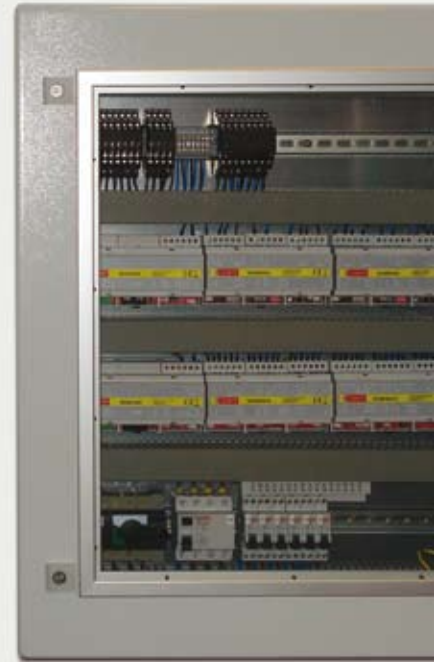
Das iLight DINrail-System zeichnet sich durch Flexibilität und Leistungsfähigkeit aus. Sämtliche Komponenten können mit anderen iLight Produkten kombiniert werden.

Herzstück des Systems bildet der Master-Prozessor MPM2400. Jeder Master-Prozessor steuert 24 Kreise mit nachfolgenden Steuerkomponenten oder Dimmern. Eine Erweiterung mehrerer Master-Prozessoren ist problemlos möglich (max. 256 in einem Netzwerk). Der adaptive SCMA0402 Dimmer und auch der DALI-Kontroller SCMD6400 kommunizieren direkt mit dem iCAN-Netzwerk (Prozessor ist integriert).

Die Leistungsfähigkeit der genannten Prozessor-Komponenten ist identisch mit den größeren Wandmontagedimmern.

- 128 Lichtszenen speicherbar
- Überblendzeiten von 0,5 Sekunden bis zu 60 Minuten je Lichtszene
- Zusätzliche RS485-Schnittstelle
- Schnittstelle zur Wahl einer Lichtszene (z.B. für Notbeleuchtung)
- Status LED-Anzeigen
- Mehrfach-Funktionsschalter für Szenenanwahl und für Bypass

Ein Master-Prozessor (MPM) wird immer durch nachfolgende Steuerkomponenten oder Dimmersysteme (SCM's) ergänzt. SCM's sind mit phasenanschnitt (SCMI), 1-10V/DSI (SCMH) oder als Non-Dim mit Relais (SCMS) verfügbar. Notwendige Verbindungskabel befinden sich im Lieferumfang.



DINrail Serie - Stand-Alone-Module

(kein Master-Prozessor notwendig)

SCMA0402



- 4x2A Dimmer (phasenanschnitt oder phasenabschnitt)
- Max. Last: 10A
- Abmessungen: 227x90x48mm
- Gewicht: 1Kg

(kein Master-Prozessor notwendig)

SCMD6400



- DALI Controller für 64 Vorschaltgeräte mit eigenen Adressen, 16 Gruppen
- Max. Last: 16A (geschaltete Ausgänge)
- Abmessungen: 160x90x58mm
- Gewicht: 1Kg

DINrail Serie - Master & Steuerkomponenten

MPM2400



- Master-Prozessor für 24 Kreise (Dimmer oder Non-Dim)
- Integriertes Netzteil zur Systemversorgung
- Steuert SCMI's, SCMH's und SCMS
- Abmessungen: 160x90x58mm
- Gewicht: 1Kg

SCMI0402



- 4x2A Phasenanschnittdimmer
- Max. Last: 5A
- Abmessungen: 160x90x58mm
- Gewicht: 1Kg

SCMS0410



- 4x10A oder 8x10A Relais für geschaltete Lasten (Non-Dim)
- Max. Last: 16A
- Abmessungen: 160x90x58mm
- Gewicht: 1Kg

SCMS0810



SCMC0410



- 4x10A Relais (Non-Dim) und HF-Ansteuerung
- 4 Niederspannungsausgänge
- Max. Last: 16A
- Abmessungen: 160x90x58mm
- Gewicht: 1Kg

SCMR0816



- 8x16A Feed-Through-Relais-System
- Schaltet ohmsche, induktive und kapazitive Lasten
- Abmessungen: 160x90x58mm
- Gewicht: 1Kg

SCMH0410



- 4x10A Steuerkomponente für HF-Vorschaltgeräte
- 1-10V, DSI oder DALI
- Max. Last: 16A
- Abmessungen: 160x90x58mm
- Gewicht: 1Kg

Fragen zur Produktauswahl? Auf Seite 25 finden Sie eine Gesamtübersicht aller Steuerkomponenten & Dimmersysteme.

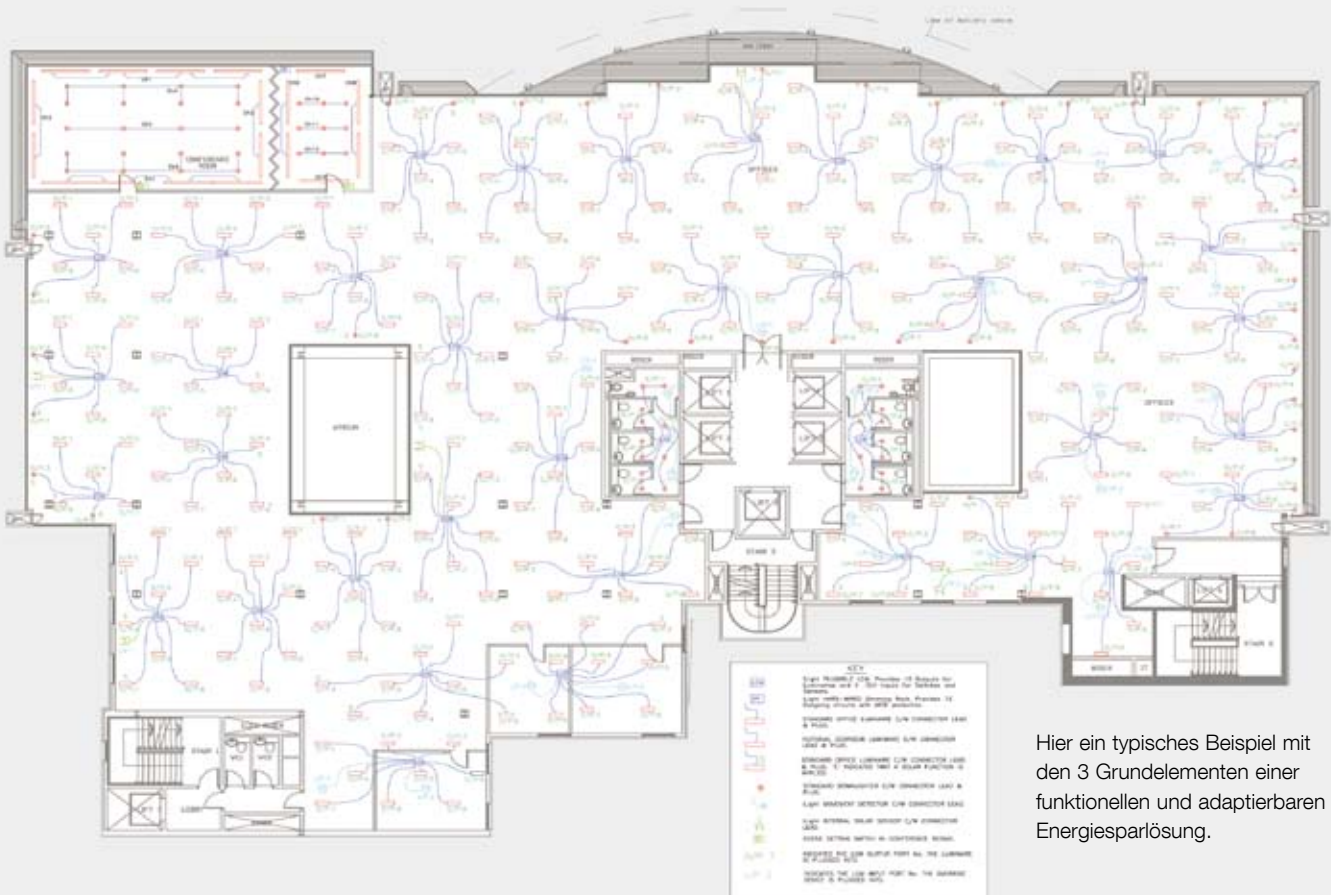
Beleuchtungs-Management-System (LCM)

Moderne Beleuchtungs-Management-Systeme ermöglichen eine Reduktion des Energieverbrauchs und optimieren den Bedienkomfort. Besonders in gewerblich genutzten Gebäuden vereinfacht ein Beleuchtungs-Management-System die automatische Steuerung der Beleuchtung und unterstützt z.B. regelmäßige Wartungsprozesse.

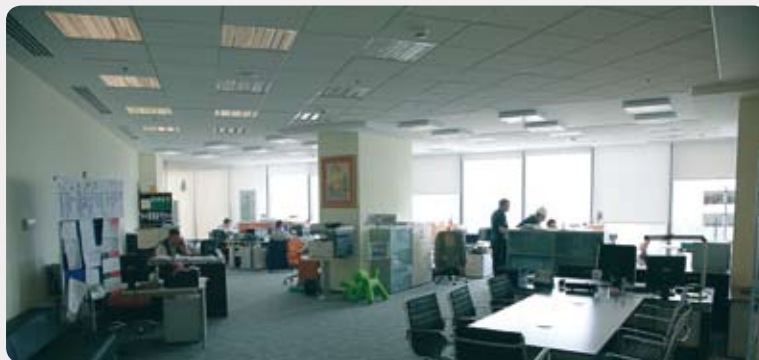
Die LCM-Lösungen von iLight basieren auf einer Aufteilung von Produkten in Blöcken, ähnlich aufgebaut wie das gesamte iLight-System. Die Blöcke können in beliebiger Anordnung und Größe mit unterschiedlichem Funktionsumfang in ein Gesamtsystem zusammengefügt werden.

Ein Beleuchtungs-Management-System (LCM) beinhaltet 3 Grundelemente:

- Bedienstellen, Tastenfelder oder Touchscreens
- Steuerkomponenten, Dimmersysteme und Zubehör (z.B. Präsenzmelder, Tageslichtsensoren usw.)
- Programmier- und Überwachungssoftware



Hier ein typisches Beispiel mit den 3 Grundelementen einer funktionellen und adaptierbaren Energiesparlösung.



Lichtsteuerungsmodulare

SCH1000T



Die Steuerkomponente SCH1000T verfügt über 10 Schaltkontakte (integrierte Relais) und eignet sich für HF-Vorschaltgeräte mit 1-10V, DSI oder DALI (broadcast). Neben der iCAN-Schnittstelle stehen Steuereingänge für Taster und Präsenzmelder zur Verfügung.

- 10x4A Steuerkomponente mit Relais (Non-Dim)
- 1-10V, DSI oder DALI
- Abmessungen: 402x252x80mm
- Gewicht: 5Kg

SCH1200T



12 Kreise für 1-10V, DSI oder DALI (nur Ansteuerung, keine Stromversorgung der EVGs).

- Steuerkomponente mit 12 Kreisen für 1-10V, DSI oder DALI
- Abmessungen: 240x220x80mm
- Gewicht: 3Kg

SCMD6400T



DALI Steuerkomponente zur Hutschienenmontage für bis zu 64 adressierbare DALI-Empfänger. Schnittstellen für DALI und für die schaltbaren 16A Relaisabgänge werden über Klemmleiste ausgeführt. Die Steuerkomponente SCMD6400T ist zusätzlich mit 4 Schalteingängen und 3 Sensor-Schnittstellen ausgestattet. An jeder Sensor-Schnittstelle können kombinierte Sensoren verwendet werden. Mit einem geeigneten Adapter sind mehrere Sensoren (bei einigen auch parallel) möglich. Die 4 Schalteingänge können mit Tastern betrieben oder für weitere Sensoren umkonfiguriert werden.

- DALI Controller für 64 Vorschaltgeräte mit eigenen Adressen, 16 Gruppen
- Max. Last: 16A (geschaltete Ausgänge)
- Abmessungen: 160x90x58mm
- Gewicht: 1Kg

Fragen zur Produktauswahl? Auf Seite 25 finden Sie eine Gesamtübersicht aller Steuerkomponenten & Dimmersysteme.

Gesamtübersicht aller Steuerkomponenten & Dimmersysteme

Produkt	Kreise/ Kanäle	Max. Last	Ausführung	Netzein- speisung (A)	3-phasiger Betrieb	Abmessungen (mm)	Gewicht (Kg)
Phasenanschnittdimmer							
SCMI0402	4	2	N/V	5	N	160x90x58	1
SCIO405	4	5	S,N,D, RCBO	20	N	S&N: 280x220x155 D: 400x220x155 RCBO: 340x255x155	4
SCI1205	12	5	S,N,D, RCBO	40	N	S&N: 550x220x155 D: 690x220x155 RCBO: 550x255x155	10
SCIO110	1	10	T	10	N	240x220x80	2.5
SCIO410	4	10	S,N,D, RCBO	40	N	400x220x155	7, 8
SCI1210	12	10	S,N,D, RCBO	40	J	850x330x155	18, 19.5
SCIO420	4	20	S,N,D, RCBO	80	N	S&N: 375x330x155 D: 450x330x155	9, 12
SCI1220	12	20	S,N,D, RCBO	80	J	850x330x155	22, 23.5
Phasenabschnittdimmer							
SCT0405	4	5	S,N,D, RCBO	20	N	S&N: 280x220x155 D: 400x220x155 RCBO: 340x255x155	4
SCT1205	12	5	S,N,D, RCBO	40	N	S&N: 550x220x155 D: 690x220x155 RCBO: 550x255x155	10
Adaptive Steuerkomponenten							
SCMA0402	4	4	N/V	10	N	227x90x48	1
SCA0410	4	10	S,N,D, RCBO	40	N	375x330x155	9, 10
SCA1210	12	10	S,N,D, RCBO	40	J	850x330x155	18, 19.5
Kombinierte Steuerkomponenten							
SCIO805	8	5	S,N,T, RCBO	2x20	N	S,N&T: 400x220x155 RCBO: 440x255x155	7
Steuerkomponenten für HF							
SCH1000T	10	4	N/V	16	N	402x252x80	5
SCH1200T	12	4	N/V	N/V	N/V	240x220x80	3
SCMD6400T	64	N/A	N/V	16	N	160x90x58	1
SCMH0410	4	10	N/V	16	N	160x90x58	1
SCH0410	4	10	S,N,D, RCBO	40	N	S&N: 280x220x155 D: 400x220x155 RCBO: 340x255x155	4, 5
SCH1210	12	10	S,N,D, RCBO	40	J	S&N: 550x220x155 D: 690x220x155 RCBO: 550x255x155	9, 10.5
SCH1220	12	20	S,N,D, RCBO	80	J	S&N: 550x220x155 D: 690x220x155 RCBO: 550x255x155	9, 10.5
Relais (Non-Dim)							
SCMS0410	4	10	N/V	16	N	160x90x58	1
SCMS0810	8	10	N/V	16	N	160x90x58	1
SCS0410	4	10	S,N,D, RCBO	40	N	S&N: 280x220x155 D: 400x220x155 RCBO: 340x255x155	4, 5
SCS1210	12	10	S,N,D, RCBO	40	J	S&N: 550x220x155 D: 690x220x155 RCBO: 550x255x155	9, 10.5
SCS0420	4	20	S,N,D, RCBO	80	N	S&N: 280x220x155 D: 400x220x155 RCBO: 340x255x155	4, 5
SCS1220	12	20	S,N,D, RCBO	80	J	S&N: 550x220x155 D: 690x220x155 RCBO: 550x255x155	9, 10.5

iCANsoft ist iLight's Anwendersoftware zum Einrichten, Konfigurieren, Programmieren und Überwachen. Der intuitive und dialogbasierte Aufbau ist mit übersichtlichen und leicht verständlichen Hilfsfunktionen ausgestattet, die sicher durch den Programmierprozess führen.

iCANsoft beinhaltet drei Grundansichten:
Programmierung - Konfiguration - Überwachung

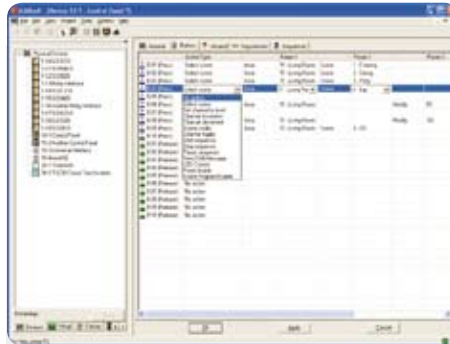


Programmierung - Network Explorer

In dieser Ansicht wird das gesamte iCAN-Netzwerk mit allen darin verbundenen Geräten dargestellt. Intuitive Dialogfunktionen erlauben ein schnelles Einrichten des Systems. Komponenten können per drag & drop oder über Menüzeilen eingefügt und mit Namen versehen werden.

Um die Programmierzeiten auf der Baustelle zu minimieren, kann die Programmierung offline erfolgen. Vor Ort werden später nur noch Komponenten und Geräte identifiziert. Techniker können Geräte direkt ansprechen und bei Bedarf Änderungen in der Konfiguration vornehmen.

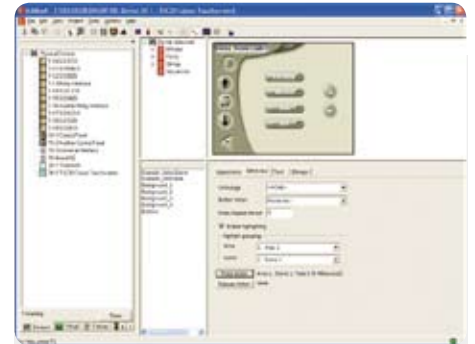
iCANsoft stellt zusätzlich Werkzeuge zum Erstellen von Bedienoberflächen bei Touchscreens zur Verfügung. Aus einer ständig wachsenden Bibliothek von Vorlagen werden Anzahl und Funktion der Tasten mit grafischen Elementen am Bildschirm zu einzigartigen Bedienoberflächen zusammengestellt. Spezielle Kundenwünsche können direkt mit einfließen.



Konfiguration - Area Explorer

Der Area Explorer zeigt eine virtuelle Darstellung des Netzwerks. Hier können bis zu 255 Zonen innerhalb eines Netzwerks erstellt werden. Nehmen wir als Beispiel ein Hotel, mit Lobby, Rezeption, Festsaal und Restaurant. Jede Zone ist völlig autark und durch Detailinformationen einfach zu bedienen.

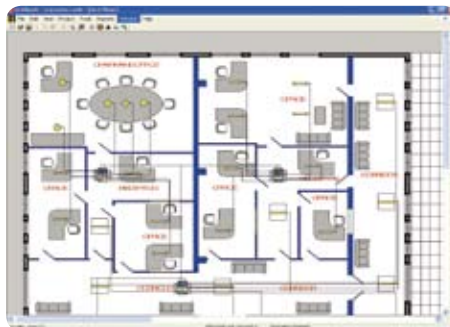
Nachdem die Zonen einen Namen erhalten haben, werden die Geräte per drag & drop in die relevanten Bereiche gezogen. Über Dialogfunktionen werden danach Lichtszenen erstellt, Überblendzeiten programmiert und mögliche Raumverbindungen eingepflegt.



Überwachung - Network Monitor

Die Überwachungsmöglichkeiten von iCANsoft sind wertvolle Werkzeuge bei größeren Systemen. Sie dienen zur umfassenden Diagnose bei Wartungsarbeiten und zur Inbetriebnahme.

Network Monitor wird eingesetzt, um Geräte im Netzwerk zu finden, den Datenverkehr zu überwachen und zu protokollieren, die Lebensdauer von Leuchtmitteln zu erfassen und Netzwerkfehler aufzuspüren.



Überwachung - iCANview

Mit iCANview werden Raumpläne und Lichtszenen in einer grafischen Darstellung angezeigt. Der Betrieb innerhalb einer Installation arbeitet interaktiv mit iCANsoft. Hierfür sind ein externer PC und eine Inbetriebnahme notwendig.

iLight fertigt eine Reihe von Interfaces, die beim Aufbau und zur Konfiguration von iCAN-Netzwerken helfen. Zusätzlich bieten wir Schnittstellen für die externe Kommunikation (z.B. Ethernet, DMX usw.).

Ethernet Gateway

EG-1



Das Ethernet Gateway EG-1 dient zur Kommunikation zwischen iCAN und Ethernet. Es ermöglicht die Steuerung und Konfiguration des iLight-Systems mit iCANsoft über einen vernetzten PC via LAN, anstatt einer direkten Verbindung zum iCAN-Netzwerk.

- Abmessungen: 240x220x80 mm
- Gewicht: 3Kg

Systemintegrator Node

SI-2



Der bidirektionale Node ermöglicht die Anbindung von Systemen anderer Hersteller, wie z.B. Audio-Video, TV, Jalousien, Vorhänge, Heizung, Klima, Brandmelde- und Sicherheitssysteme.

Der SI-2 konvertiert das iLight-Protokoll in RS232 Befehle. Mit nur einem Tastenklick können dann unterschiedliche Befehle ausgeführt werden. Beispiel (Heim-Kino-System): Dimmen der Beleuchtung, Jalousien runterfahren, Einschalten des Audio-Video-Systems, Leinwand runterfahren und Start des DVD-Players.

- RS232 Schnittstelle über 9-pin Sub-D female (senden/empfangen)
- Einstellbare Baud-Rate (1200, 2400, 4800, 9600, 19200, 38400, 57600 und 115200)
- 1x iCAN-Datenverbindung über Schraubklemmen
- Status LED-Anzeigen
- 20 programmierbare serielle Befehle (Aktivierung über iCAN-Netzwerk)
- 16 Sequenzen mit je max. 128 Aktionen
- Abmessungen: 23x42x96mm

DMX-Steuerung für externe DMX512 Geräte

SCD24



Der SCD24 ist eine DMX-Steuerung mit 24 Kanälen, zum Ansteuern externer DMX512 Geräte (z.B. LED-Farbwechsler) über iCAN.

- DMX-Steuerung mit 24 Kanälen
- 128 Szenen speicherbar
- iLight-Netzwerk-Schnittstellen
- Abmessungen: 240x220x80 mm
- Gewicht: 3Kg

SCD96



Der SCD96 ist eine DMX-Steuerung mit 96 Kanälen, zum Ansteuern externer DMX512 Geräte über iCAN. 8 zusätzliche Schaltrelais mit je 3A können ebenfalls über separate DMX-Adressen angesteuert werden.

- DMX-Steuerung mit 96 Kanälen
- 8x3A über Schaltrelais
- 128 Szenen speicherbar
- iLight-Netzwerk-Schnittstellen
- Abmessungen: 240x220x90 mm
- Gewicht: 3Kg

Mit LightFactory, einer leistungsfähigen Lichtsteuerung auf PC-Basis, lassen sich DMX-Steuerungen für größere Systeme realisieren. Informationen zu LightFactory finden Sie auf der Seite 29.

Relais Interface

RI-2



Das Relais Interface bildet eine vielseitige Relais-Schnittstelle zwischen iCAN und anderen Systemen. Das Gerät ist frei konfigurierbar und kann für Funktionen wie z.B. Vorhang- und Jalousiesteuerungen, Audio-Video oder zum Schalten programmiert werden.

- 8 Steuereingänge, programmierbar als analog oder digital
- Digitale Eingänge für potentialfreie Schalter oder Bewegungsmelder
- Analoge 0-10 V Steuereingänge
- 8 Relais-Ausgänge
- 16 Sequenzen mit je max. 128 Aktionen
- RS485-Schnittstelle
- Abmessungen: 240x220x80 mm
- Gewicht: 3Kg

Optionales Plugin DMX512-Zusatzmodul

DI-1



DI-1 ist ein optional nachrüstbares DMX512-Zusatzmodul für iLight Steuerkomponenten & Dimmersysteme. HINWEIS: Bei Installation des DI-1 ist die RS485-Schnittstelle nicht mehr für eine ASCII-Ansteuerung über RS485 verfügbar.

Bridge

BN-2



Die iCAN Bridge verbindet verschiedene iCAN-Netzwerke miteinander.

- Repeater (Verstärker) bei Kabellängen über 1000 Meter
- 16 Sequenzen mit je max. 128 Aktionen
- Programmierbar für Sequenzen
- Filterung von Netzwerk-Befehlen, Entkopplung (Isolation) großer Netzwerke
- Abmessungen: 240x220x80 mm

Starbox

STARBOX



Splitter mit 6 Abgängen für sternverdrahtete iLight-Netzwerke.

Universal Interface

UIG-2



Das UIG ermöglicht eine Anbindung von z.B. Trennwandschaltern bei Raumteilern oder Fotozellen. Wird das UIG als Steuerung für Raumteiler programmiert, aktiviert das Schließen einer Trennwand einen installierten Magnetschalter (nicht im Lieferumfang), der automatisch Bedienstellen oder Tastenfelder mit Lichtszenen der geänderten Raumgröße belegt.

- 4x Analoge 0-10V Steuereingänge für Schalter oder Präsenzmelder
- 4x Potentialfreie Steuereingänge
- 4x Steuerausgänge für LED-Anzeigen
- 1x Schnittstelle für Fotozellen
- 16 Sequenzen mit je max. 128 Aktionen
- Einbau in UK-Doppel-Unterputzdosen oder Aufbaugehäuse (35mm tief)

Mini UIG

UIM



Mini UIG ermöglicht eine Anbindung externer Komponenten in ein iCAN-Netzwerk, wie z.B. Fader, Tasten oder potentialfreie Schalter.

- 6x Steuereingänge, einzeln konfigurierbar als 0-10V analog, digital oder für Fotozellen
- 8x Sequenzen mit je 30 Schritten pro Sequenz
- 42mm Durchmesser, passend für Standard EU und UK Unterputzdosen

Neben den zuvor beschriebenen Interfaces bietet iLight eine Zubehör-Serie, mit der die Funktionalität und der Einsatzbereich eines iCAN-Systems weiter ausgebaut werden kann.

Astronomische Uhr

TC-1



TC-1 ist ein Zeitschaltsystem mit astronomischer Uhr und LCD-Anzeige zur Oberflächenmontage. Integriert in iCAN-Netzwerken, wird das TC-1 Zeitschaltsystem direkt mit den Tasten am Gerät oder über einen PC mit iCANsoft programmiert. Je nach Bedarf können Events über den Tag verteilt oder kalenderspezifisch erstellt werden.

- 255 Events
- 8x Sequenzen mit je 30 Schritten pro Sequenz
- Szenenwahl und Programmierung
- Funktionstasten für heller/dunkler

IR-Empfänger & Fernbedienungen

HH07IR



iLight IR-Fernbedienung

- IR-Sender mit 7 Tasten
- 4 Lichtszenen und Aus
- Funktionstasten für heller/dunkler

Pronto



Pronto Software

iCANpronto ist für den Einsatz mit Philips Pronto-Fernbedienungen entwickelt worden. Die Software ermöglicht die Steuerung und Programmierung von Szenen aller Bereiche eines iCAN-Systems.

Sensoren

Sensoren ermöglichen eine automatische Ansteuerung von iCAN-Systemfunktionen. Hierbei kommen Bewegungs- und Präsenzmelder, sowie Tageslichtsensoren zum Einsatz. Empfangene Steuersignale werden an ein entsprechendes iCAN-Interface (UIG oder UIM) gesendet. Die Stromversorgung der Sensoren erfolgt direkt aus dem iCAN-Netzwerk.

PI1C



Bewegungsmelder für Deckenmontage

- Passiv-Infrarotmelder mit offenem Kollektor-Ausgang für den Innenbereich
- Reichweite: 5m, bei einer Deckenhöhe von 2,4m
- Geeignet als Einzelmelder für kleinere Räume oder in der Gruppe für größere Bereiche
- Konfigurierbar mit iCANsoft
- Montage in abgehängten Decken
- Lieferung mit Halteclips

PE1C



Tageslichtsensor für Deckenmontage

- Tageslichtsensor für den Innenbereich
- Konstantlichtregelung der Raumbeleuchtung
- Einstellbare Helligkeitsschwelle: 0-1000 Lux
- Konfigurierbar mit iCANsoft
- Montage in abgehängten Decken
- Lieferung mit Halteclips

PE1EXT



Tageslichtsensor für den Außenbereich

- Tageslichtsensor zur Oberflächenmontage
- Konstantlichtregelung
- Einstellbare Helligkeitsschwelle: 0-10.000 Lux
- Konfigurierbar mit iCANsoft
- IP54

Software

SW2



iCANsoft Software-Paket

iCANsoft SW2 ermöglicht eine direkte Verbindung zum iCAN-Netzwerk mit einem PC oder Laptop.

- PC Node - Serielle Schnittstelle zum iCAN-Netzwerk
- Programmierung und Konfigurierung
- Software-Paket beinhaltet iCANsoft auf CD-ROM, einen PC Node und ein USB-Kabel

iCANview
Floorplan



iCANview - Floorplan

iCANview Floorplan dient zur Überwachung und zeigt das vorhandene Beleuchtungssystem in Übersichtsplänen oder Grundrisszeichnungen an.

- Ideal zur Überwachung größerer Installationen
- Projekte können individuell angepasst werden
- Ansteuerung multipler Ebenen
- Frei wählbare Detailansichten
- Virtuelle Kontrolle von Komponenten mit Rückmeldung, inklusive DALI falls verfügbar
- Zoom- und Schwenkfunktionen
- Beinhaltet iCANview - Scene Control
- Läuft unter Windows XP, Vista oder Windows 7

iCANview
Scene Control



iCANview - Scene Control

Mit iCANview Scene Control kann der Betrieb eines Beleuchtungssystems von einem PC oder Laptop ausgeführt werden. Die Bedienung erfolgt direkt in den Übersichtsplänen.

- Einfache Bedienung und übersichtliche Navigation
- Schnelle Anwahl von Lichtszenen und Zonen
- Einstellbare Überblendzeiten
- Visuelle Darstellungen mit importierten Bilddateien (JPG oder Bitmap)
- Benutzersperre zum Schutz vor ungefugtem Zugriff
- Projekte können individuell angepasst werden
- iCANview läuft unter Windows XP, Vista oder Windows 7

Lightfactory



Lightfactory DMX-Lichtsteuerungssoftware

Leistungsfähige Lichtsteuerung auf PC-Basis.

- Anbindung an iCAN über Systemintegrator Node SI-2
- Ansteuerung externer DMX512 Geräte (z.B. LED-Farbwechsler)
- Editierbare Effekt-Generatoren
- Umfangreiche LED-Matrix für großflächige Effekte
- Wiedergabe von Mediadateien
- 10.000 Shortcuts zum schnellen Zugriff auf Cues, Paletten oder Effekte
- Audio-, MIDI- und Timecode-Trigger
- Unterstützung von Touchscreens
- Verschiedene Benutzerebenen zum Schutz vor ungefugtem Zugriff
- Optionaler Interface-Builder zur grafischen Erstellung von Benutzeroberflächen



iLight. Cooper Controls Ltd,
Unit 4 Enterprise Centre, Penshurst,
Tonbridge, Kent, TN11 8BG. UK

T: +44 (0)1892 870072
F: +44 (0)1892 870074
E: enquiries@iLight.co.uk
www.iLight.co.uk

Certified to ISO 9001:2008



Certificate No. FM 32288



Cooper Controls Ltd

International

20 Greenhill Crescent
Watford Business Park
Watford, Herts, WD18 8JA. UK

Tel: +44 (0)1923 495495
Fax: +44 (0)1923 228796
Email: enquiries@coopercontrols.co.uk

North America

203 Cooper Circle
Peachtree City,
GA 30269. USA

Tel: +1-800-553-3879
Fax: +1-800-954-7016
Email: ControlsSales@cooperindustries.com

www.coopercontrol.com

Cooper Industries
600 Travis, Ste. 5800
Houston, TX 77002-1001
P: 713-209-8400
www.cooperindustries.com